

1G

37 anni, anamnesi patologica muta

Gravidanza singola, concepimento da FIVET

Ecografia del primo trimestre: anatomia nella norma, NT 1,7 mm

cfDNA basso rischio per aneuploidie, FF 8%

A 16 settimane eseguita amniocentesi presso altra sede per riscontro di formazione anecogena addominale con pareti iperecogene di 22,5x7, 55mm.

Invio a 16 settimane per pPROM dopo amniocentesi

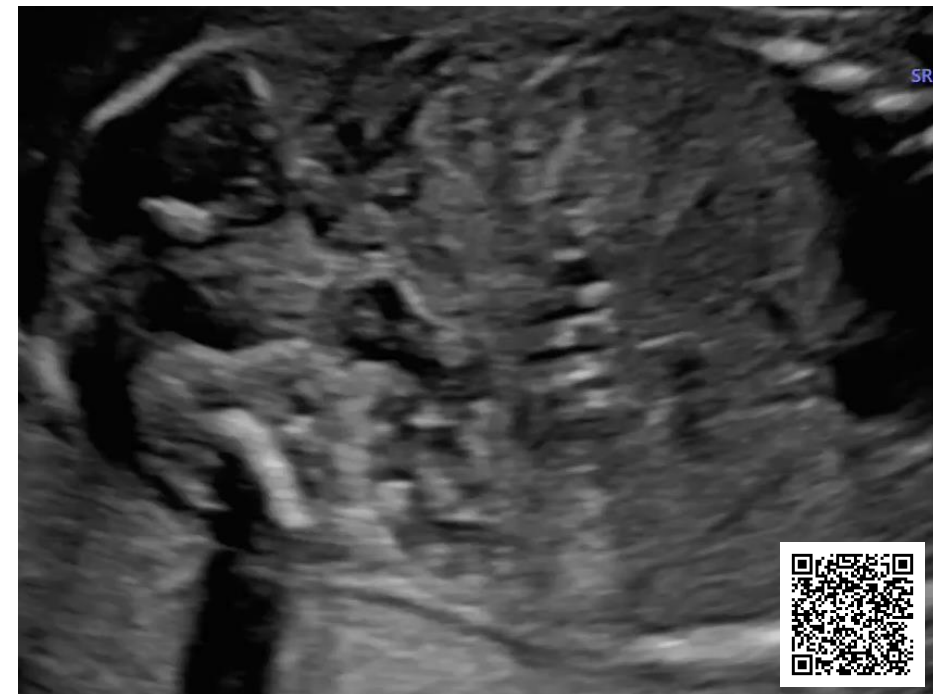
Al controllo ecografico presso nostro centro a **16+4** wks si evidenzia: dilatazione di una ansa intestinale a livello colico con diametro massimo di 7 mm con pareti intestinali ispessite ed iperecogene dello spessore massimo di 1.6 mm.

Ricovero in reparto per pPROM fino a 21 wks, alla dimissione AFI 11 cm.

Eseguiti esami infettivologici nella norma.

Marito della paziente portatore sano di fibrosi cistica (gestante negativa)

Cariotipo ed array CGH nella norma, 46 XY



Di cosa si tratta?

1. **Atresia duodenale**
2. **Anomalia anorettale**
3. **Atresia ileo-digiunale**
4. **Volvolo intestinale**