

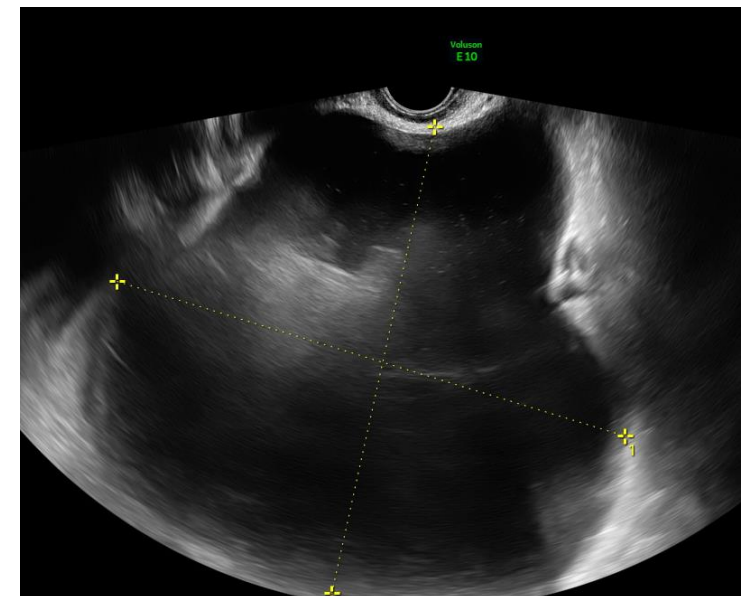
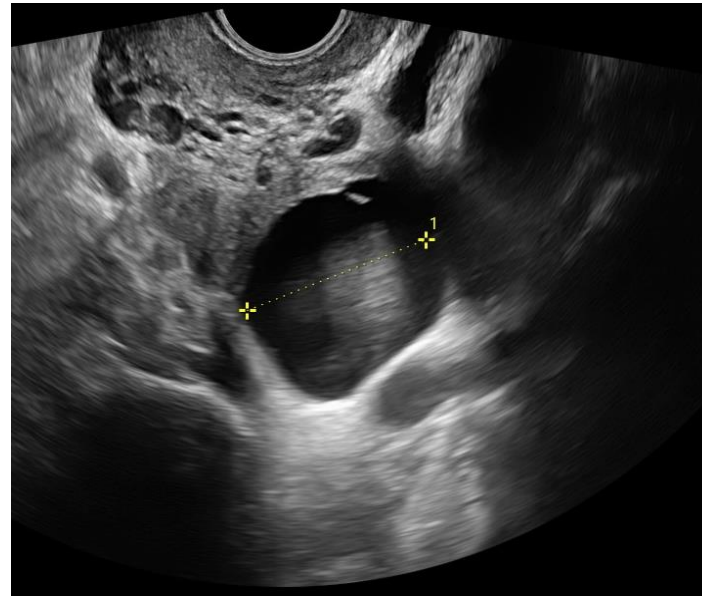
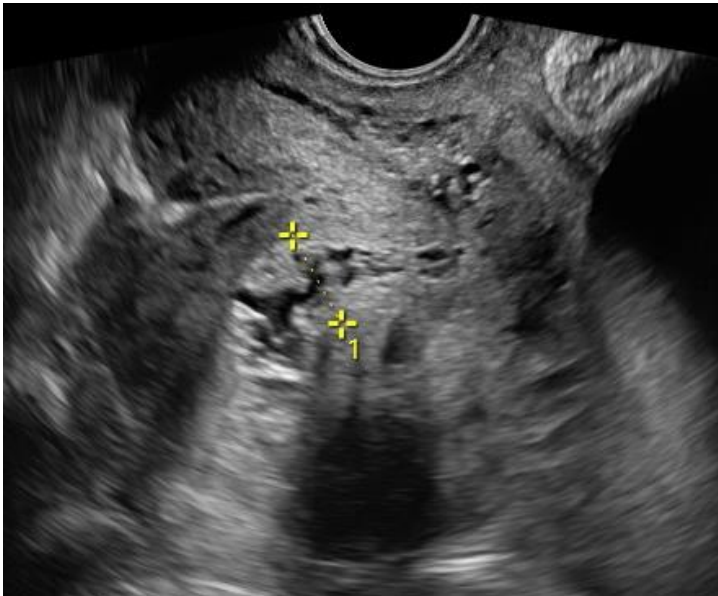
A cura di **Sonia Bove**, Gynecology and Breast Care Center, Mater Olbia Hospital

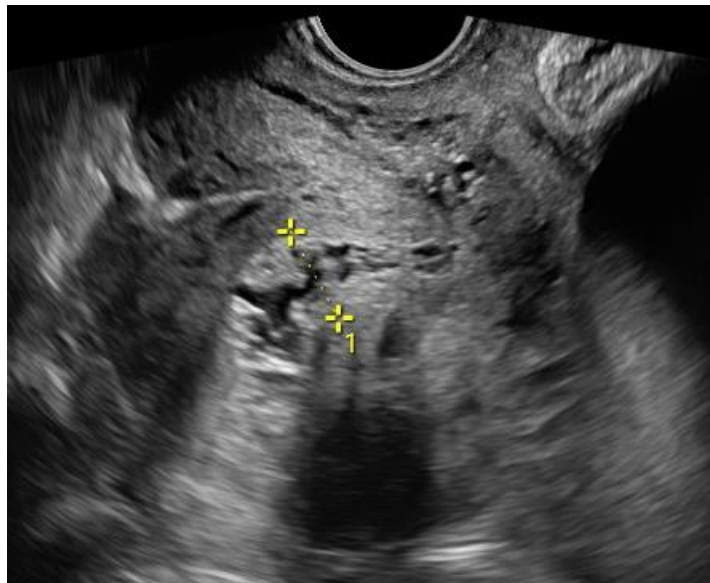
Pz di 74 anni con diagnosi di carcinoma invasivo della mammella sinistra, G2, cT1c cN0, ER e PR 0%, Ki67 15-20%, HER 2 0.

In corso di stadiazione riscontro all'ecografia transvaginale di:

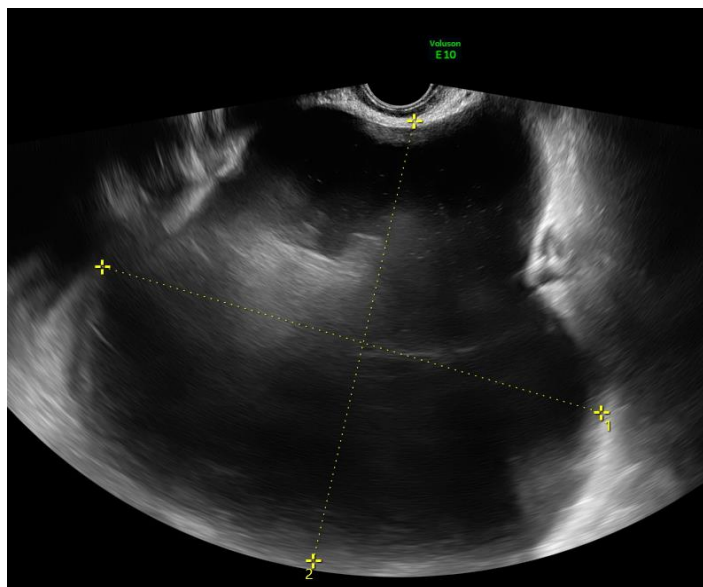
- Echopattern endometriale disomogeneo e vacuolato dello spessore di mm 13, ispessito.
- In sede annessiale destra **formazione uniloculare a contenuto anecogeno di 33x34 x 33 mm, avascolare.**
- In sede annessiale sinistra **voluminosa formazione uniloculare a contenuto in parte anecogeno a margini regolari, avascolare e apparentemente priva di papille, di 170x150x110 mm.**

CEA, CA 15.3, CA 125, CA 19.9, HE4, alfafetoproteina: negativi





Isteroscopia: cavità uterina con area iperplasica ed in parte cistica a carico della parete anteriore centimetrica vascolarizzata, che si bioptica.
→ El: frammenti di polipo endometriale fibrogliandolare cistico di tipo atrofico



Di cosa si tratta?

- Cistoadenoma
- Tumore Borderline
- Endometrioma
- Metastasi di carcinoma mammario