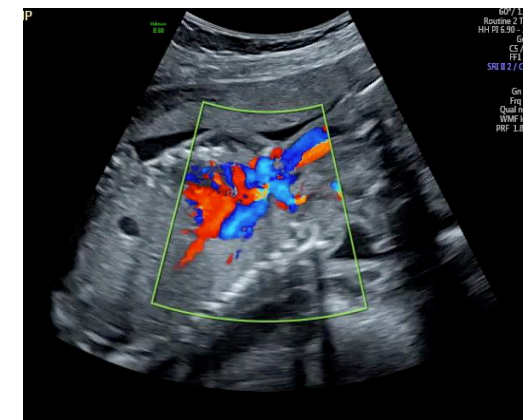
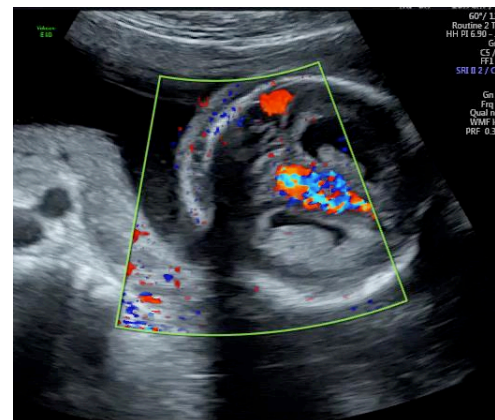


Elaborato da dott.ssa Roberta Elisa Soldà
UOSD Medicina Prenatale, Dipartimento Materno-Infantile,
Ospedale S. Bortolo, Vicenza

- **G2P1, 36 anni**
- Gravidanza precedente normodecorsa
- Asma bronchiale ipereosinofilo severo –tp. steroidi e ac.antimonoclonali
- **Ecografia del I trimestre: nella norma. Screening prenatale non eseguito** per scelta della Coppia
- Ecografia del II trimestre: dilatazione dei vasi collettori sovra cardiaci, formazione cistica anecogena cerebrale vascolarizzata



Di cosa si tratta?

1. Cisti aracnoidea
2. Papilloma corioideo
3. Malformazione aneurismatica della Vena di Galeno
4. Dilatazione giugulare e venosa correlata a cardiopatia congenita