

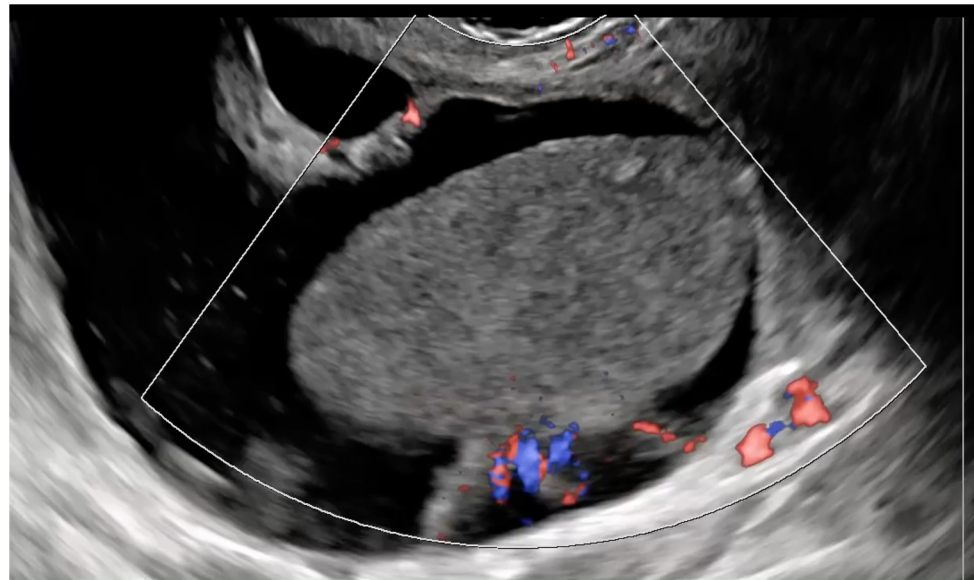
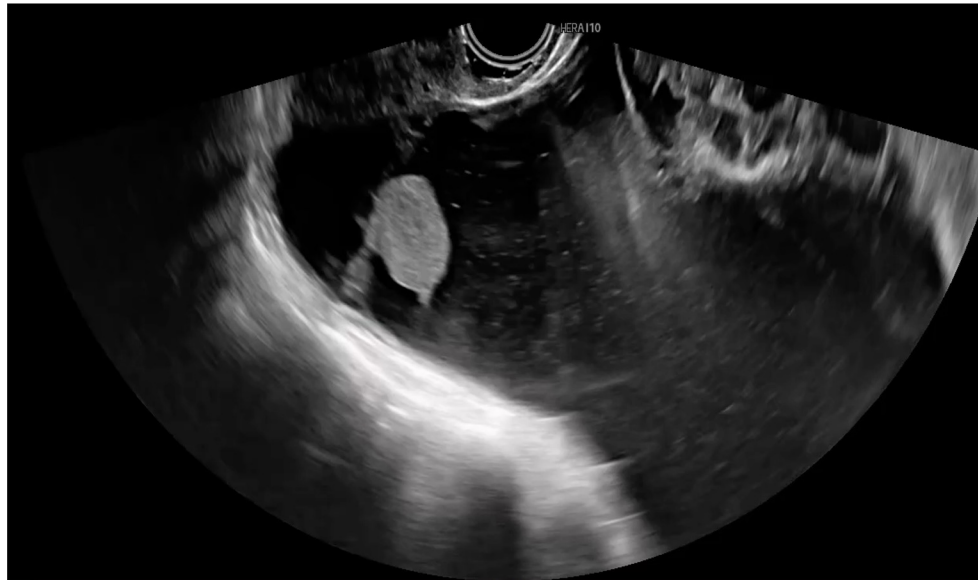
Paziente di 65 anni

Anamnesi patologica remota muta.

Sintomatica per senso di peso addominale.

Anamnesi ginecologica: Menopausa a 40 anni. Nullipara.

Markers tumorali: CA-125: 11.4 U/ml; CA-19.9: 16.5 U/ml; HE4: 92.5 pmol/L; CEA: 1.6 ng/ml; AFP: 7.1 ng/ml.



Di cosa si tratta?

1. Carcinoma a cellule chiare dell'ovaio
2. Carcinoma endometrioides dell'ovaio
3. BOT mucinoso
4. BOT sieroso

Ecografia TV: la pelvi e l'addome risultano occupati da una formazione multiloculare solida (>10 concamerazioni) delle dimensioni di mm 172x135x185, a contenuto "low level", con margini esterni regolari e una componente solida di mm 54x30x18, moderatamente vascolarizzata al color-Doppler in corrispondenza dei setti.