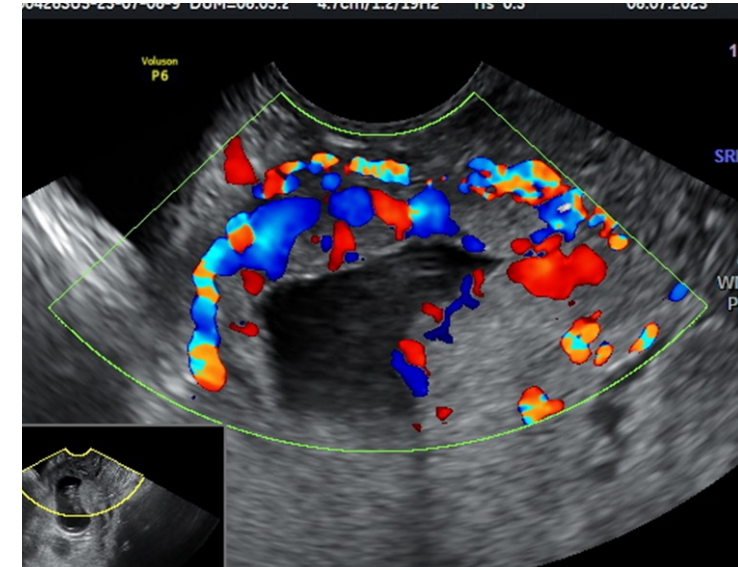


- 31 anni, etnia nera.
- Para 1 (1 pregresso taglio cesareo urgente)
- Gemellare bicoriale-biamniotica. 8ws + 5d.
- Prima visita tramite PSO per algie ipogastriche.

Qual è la diagnosi?

- Mola parziale
- Corioangioma
- Ematoma sottocoriale
- Heterotopic cesarean scar pregnancy



Heterotopic cesarean scar pregnancy

- Si tratta di una rara tipologia di gravidanza ectopica, definita dalla contemporanea presenza di una gravidanza a normale impianto intrauterino e di una impiantata su pregressa cicatrice da taglio cesareo (CSP).
- Questa condizione è associata ai noti rischi di placenta accreta spectrum (PAS) e di emorragia della CSP combinati a quelli della gemellarità.
- Tra le opzioni di management è inclusa anche la riduzione selettiva, ma considerata la rarità dell'evento, i tempi e le modalità di questa procedura non sono attualmente standardizzati.
- Nel nostro caso è stato optato per una interruzione selettiva a 9ws+3d tramite iniezione intracardiaca di KCl

Qual è la diagnosi?

- a) Mola parziale
- b) Corioangioma
- c) Ematoma sottocoriale
- d) Heterotopic cesarean scar pregnancy**

Segni ecografici:

- Lacunae placentari
- Bulging placentare
- Ridotto spessore miometriale
- Ipervascolarizzazione retroplacentare