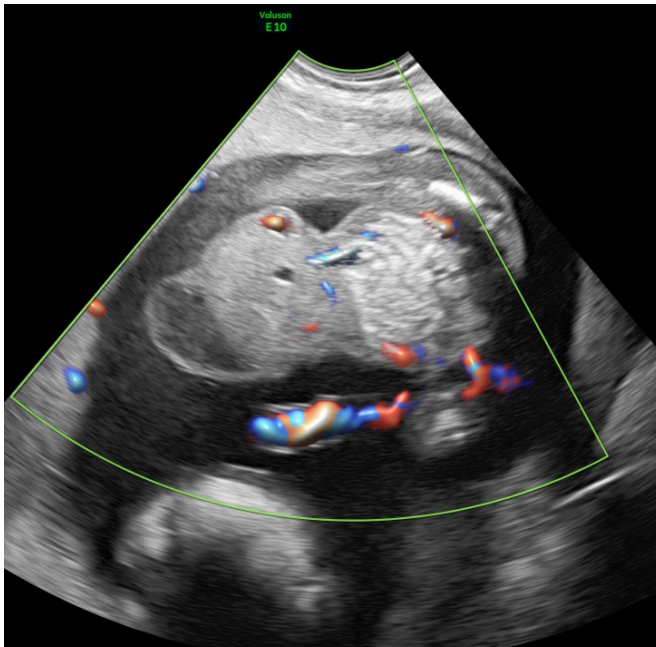


38 anni, primigravida, gravidanza spontanea.  
BMI 38.

Test combinato alto Rischio (NT nella norma)  
Inviata per ecografia di riferimento ed ecocardio.



Di cosa si tratta?

1. Gastroschisi
2. Onfalocoele contenente fegato e intestino
3. Pentalogia di Cantrell
4. Cloaca