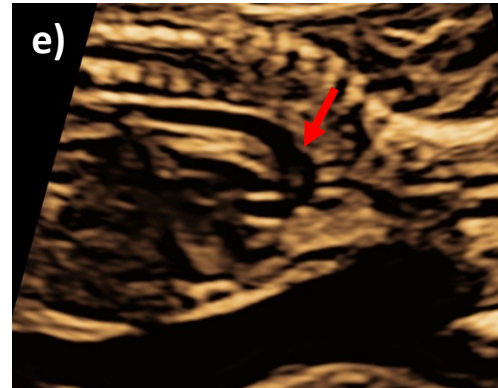
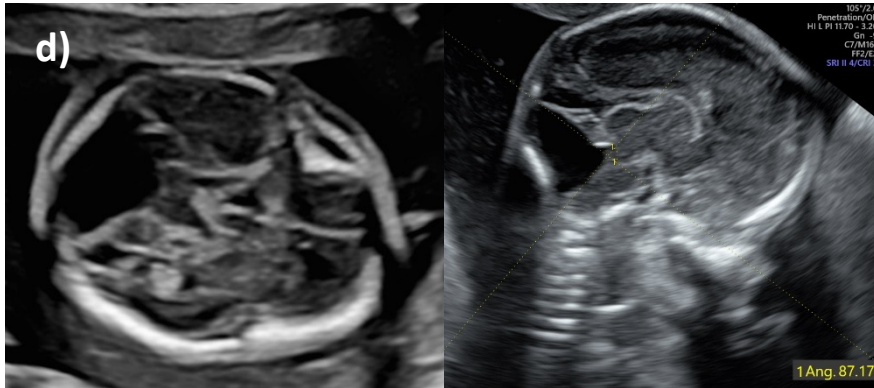


12+3
settimane

Anamnesi: 17 anni, nullipara. Anamnesi silente.

Ecografia I trimestre (12⁺³ w): NT 7.4 mm con setti interni e sacche giugulari dilatate (a); dilatazione del IV ventricolo (b); sproporzione camere ventricolari con arco aortico assottigliato al V-sign (c); sesso femminile; scarso versamento pericardico e addominale. La paziente rifiuta indagine invasiva.

Ecografia morfologica precoce (17+1 w): Si conferma il quadro di anomalia della fossa cranica posteriore, suggestiva per sindrome di Dandy-Walker (d), incremento della plica nucale con sacche giugulari dilatate e sospetta coartazione aortica (e) in feto di sesso femminile. La paziente acconsente ad esecuzione di amniocentesi.



Di cosa si tratta?

1. Agenesia/ipoplasia del verme cerebellare isolata
2. Sindrome di Turner
3. Dandy-Walker e coartazione aortica
4. RASopatia