

## TARGET

Il corso è rivolto a n. 80 medici delle seguenti specialità

- Ginecologia ed Ostetricia
- Anestesista e Rianimazione
- Radiologia

## CREDITI ECM

Sono stati riconosciuti 8 crediti ECM

## Segreteria Organizzativa

U.O.S. Sviluppo Organizzativo e Patrimonio  
Professionale  
Tel. 091 6802029

## Iscrizione:

tramite email a:  
[ecm@villasofia.it](mailto:ecm@villasofia.it)

Ai fini ECM le iscrizioni saranno accettate secondo l'ordine di arrivo

## RESPONSABILI SCIENTIFICI

DOTT. FRANCESCO LABATE  
DOTT. VINCENZO LO BUE

Col Patrocinio di:



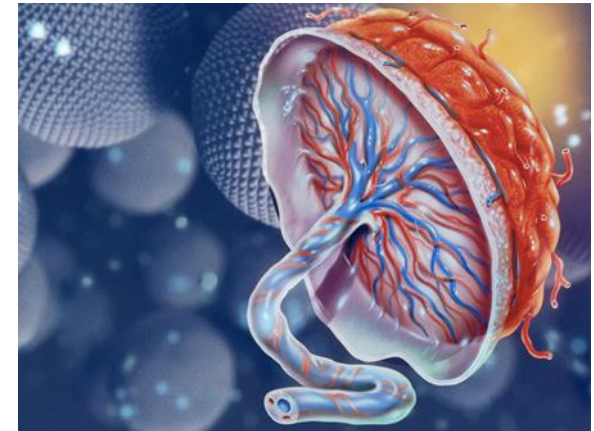
UOS SVILUPPO ORGANIZZATIVO E PATRIMONIO  
PROFESSIONALE

**CONVEGNO**

**ANNESI ...E DINTORNI**

**6 Dicembre 2022**

**ore 8,00-17,00**



**Aula Vignola**

**Presidio Ospedaliero  
V. Cervello - Palermo**

## PROGRAMMA

8.00 Presentazione  
G. Cucinella, F. Labate

1<sup>a</sup> sessione L'impianto anomalo

Moderatori: A. Perino, S. Grifo

- 8,15 Come tutto comincia: possibili cause di impianto anomalo G. Calagna
- 8,45 GEU e PUL: Diagnosi ed opzioni terapeutiche M. Mugavero
- 9,15 Cesarean Scar Pregnancy: diagnosi e monitoraggio F. Forlani
- 9,45 Cesarean Scar Pregnancy: opzioni terapeutiche (sessione con video) S. Polito

10,15 Discussione

2<sup>a</sup> sessione Patologia del trofoblasto

Moderatori: L. Giambanco, R. Matrone

- 10.30 Patologia del trofoblasto: diagnosi e monitoraggio C. Rossi
- 11,00 Patologia del trofoblasto: terapia N. Varsellona

11,30 Discussione

3<sup>a</sup> sessione

Anomalie dell'aderenza

Moderatori: V. Lo Bue, G. Orlando

- 12.00 La placenta: anomalie morfologiche e di localizzazione N. Chianchiano
- 12.30 PAS: diagnosi e timing del parto F. Labate
- 13.00 Anestesia e Radiologia interventistica: l'importanza del team F. Tarantino, F. La Gattuta
- 13.30 PAS: terapia chirurgica (sessione con video) G. Cali
- 14.00 Discussione
- 14.15 Break

4<sup>a</sup> sessione

Liquido amniotico – Cordone Ombelicale

- Moderatori: N. Chianchiano, M. Catania
- 15.00 Il liquido amniotico: Oligoidramnios e polidramnios R. Venezia
- 15.30 Il cordone ombelicale: fisiologia e patologia F. Picciotto
- 16.00 Discussione
- 16,15 **Casi Clinici**  
Moderatori: R. Perricone, M. Tornabene
- 17,00 fine lavori

## DOCENTI

- G. Calagna - Dirigente Medico Ginecologia Osp. Cervello (PA)
- G. Cali- Dirigente Medico Ginecologia Osp. Cervello (PA)
- M. Catania - Dirigente Medico Ginecologia Osp. Buccheri L.F.(PA)
- N. Chianchiano- Dirigente Medico Ginecologia Osp. Buccheri L.F.(PA)
- G. Cucinella - Direttore UOC Ostetricia Osp. Cervello (PA)
- F. Forlani- Dirigente Medico Ginecologia ARNAS Civico (PA)
- L. Giambanco- Direttore UOC Ostetricia Osp. San A. Abate (TP)
- S. Grifo - Dirigente Medico Ginecologia Osp. Cervello (PA)
- F. Labate - Dirigente Medico Ginecologia Osp. Cervello (PA)
- F. La Gattuta- Dirigente Medico Radiologia Osp. Cervello (PA)
- V. Lo Bue - Dirigente Medico Ginecologia Osp. Cervello (PA)
- R. Matrone- Dirigente Medico Ginecologia Osp. Buccheri L.F.(PA)
- M. Mugavero- Dirigente Medico Ginecologia Osp. Cervello (PA)
- G. Orlando- Dirigente Medico Ginecologia ARNAS Civico (PA)
- A. Perino - Ginecologo Responsabile PMA Osp. Cervello - (PA)
- R. Perricone- Dirigente Medico Ginecologia Osp. Cervello (PA)
- F. Picciotto - Dirigente Medico Ginecologia Osp. Cervello (PA)
- S. Polito- Dirigente Medico Ginecologia Osp. Cervello (PA)
- C. Rossi- Dirigente Medico Ginecologia Osp. Cervello (PA)
- F. Tarantino- Dirigente Medico Anestesia Osp. Cervello (PA)
- M. Tornabene- Dirigente Medico Ginecologia ARNAS Civico (PA)
- N. Varsellona- Dirigente Medico Ginecologia Osp. Cervello (PA)
- R. Venezia- Direttore Clinica Ostetrica Policlinico Giaccone (PA)