

Secondigravida 27 anni

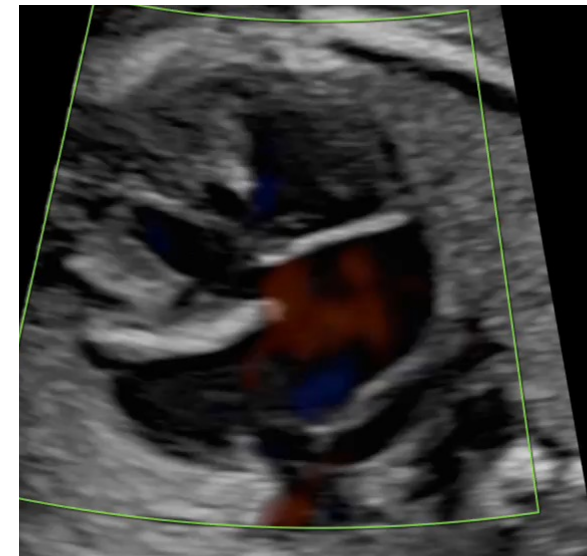
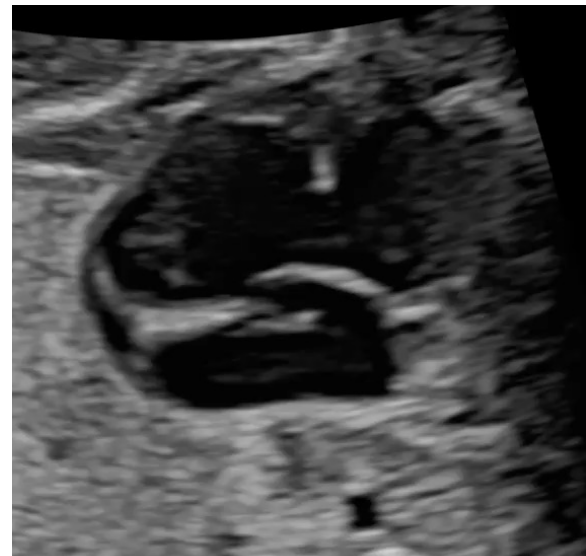
22 settimana + 4 giorni

Ecografia di screening del I trimestre non eseguita

NIPT negativo

Feto disposto in situazione longitudinale con estremo
cefalico in basso

Di cosa si tratta ?

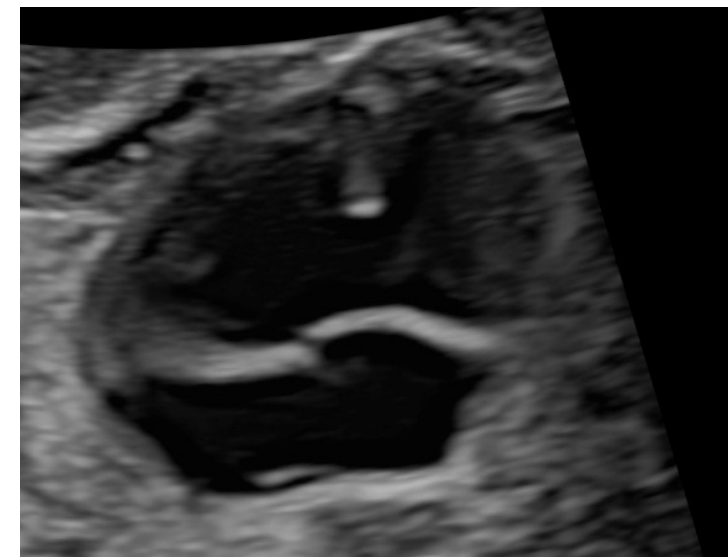


Soluzione: eterotassia con cardiopatia complessa caratterizzata da destrocardia, canale atrioventricolare completo, ventricolo destro a doppia uscita con vasi trasposti, anomalia dei ritorni venosi polmonari

Ecografia di II livello: cardiopatia complessa caratterizzata da:

- destrocardia con sezioni sinistre morfologicamente destre e viceversa;
- ventricolo destro a doppia uscita con emergenza parallela dei grossi vasi;
- canale atrioventricolare completo (valvola atrioventricolare unica e displasica, ampio difetto del setto interventricolare);
- colecisti posizionata a sinistra. A livello addominale immagine anecogena in sede centrale, da riferire a stomaco.

Risonanza Magnetica fetale: Cuore destroposto, morfovolumetricamente nei limiti della norma (rapporto cardiotoracico 1/3 circa) con apice rivolto a destra. Lo stomaco appare mal visualizzabile e riconoscibile nella sola porzione fundica pressoché vuoto. In alcune scansioni risulta distesa la giunzione esofago-gastrica. Fegato trasversalizzato con apparente simmetria dei due lobi, Colecisti posizionata a sinistra. Non riconoscibile la milza. Apparentemente nella norma le restanti strutture addominali e toraciche analizzate, per quanto visualizzabile nelle scansioni effettuate.



Soluzione: eterotassia con cardiopatia complessa caratterizzata da destrocardia, canale atrioventricolare completo, ventricolo destro a doppia uscita con vasi trasposti, anomalia dei ritorni venosi polmonari

Eterotassia: patologia rara (incidenza circa 1/15.000) caratterizzata da posizionamento anormale degli organi toracici e/o addominali con inversione destra/sinistra rispetto alla normalità. E' causata da un'anomalia dell'orientamento dell'asse sinistro-destro durante lo sviluppo embrionale iniziale

L'inversione può essere

- Completa (situs inversus totalis o situs inversus), quando tutti gli organi posizionati di norma a destra si trovano a sinistra e viceversa;
- Parziale (situs inversus incompleto o situs ambiguus), quando solo alcuni organi si trovano in una posizione invertita.

Le malformazioni cardiache sono una componente importante di questa sindrome e possono essere associate a notevole morbilità e mortalità:

- si tratta spesso di una trasposizione dei grandi vasi o del ventricolo destro a doppia uscita che sono la conseguenza di una anomalia di rotazione del tratto di efflusso cardiaco

L'asplenia e la polisplenia sono frequenti.