

A cura di: **Maria Riccardi** MD, Ospedale Filippo Del Ponte di Varese,
S.C. Ginecologia e Ostetricia, Direttore: Prof. Fabio Ghezzi

Paziente di 30 anni, nullipara.
Screening del I trimestre non
eseguito per volontà della paziente.

Regolare ecografia di screening del
II trimestre.

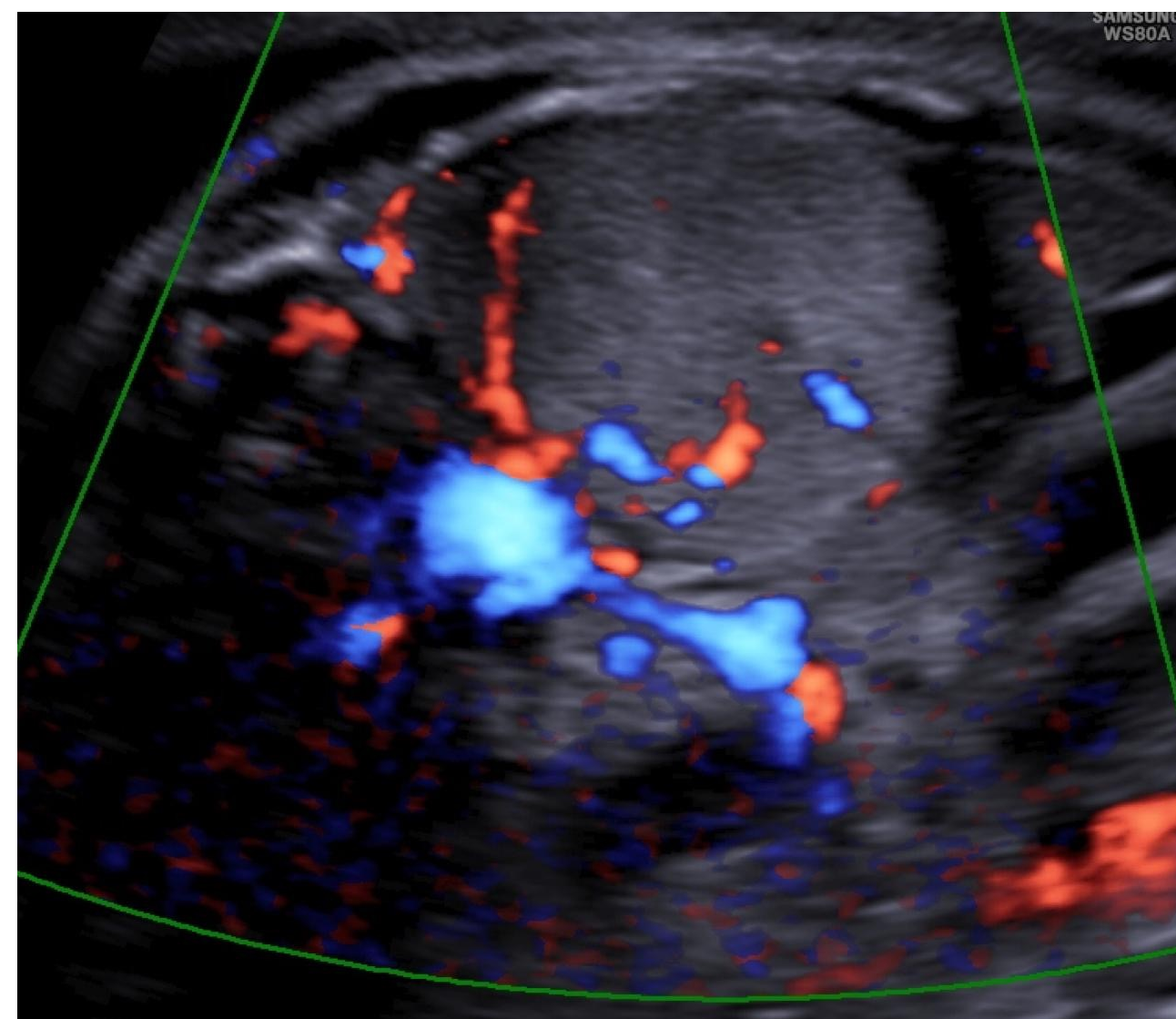
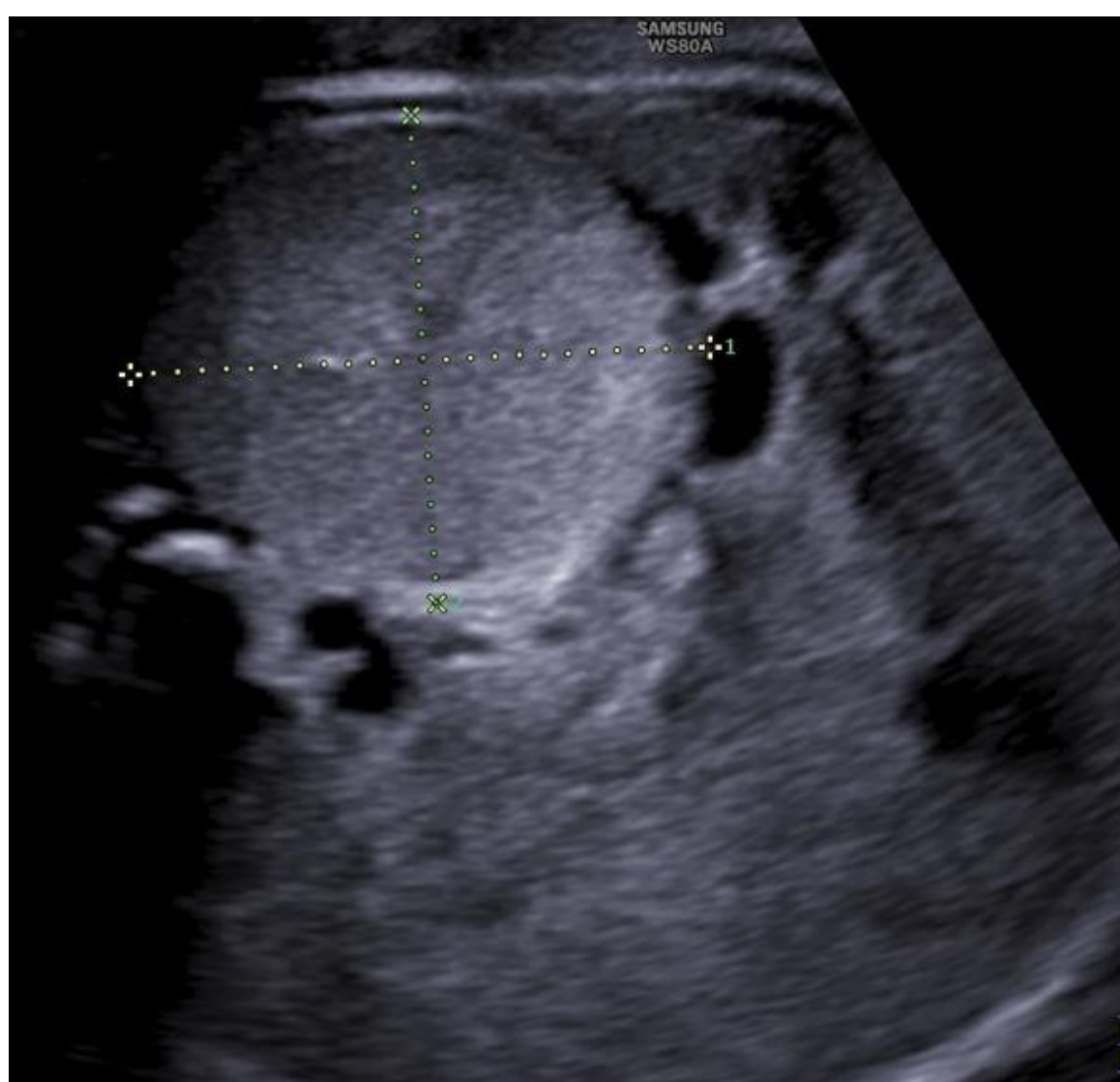
All'ecografia ostetrica eseguita a
29+1d riscontro di una tumefazione
addominale

Di cosa si tratta?

1. Nefroma mesoblastico
2. Sequestro broncopolmonare extralobare sottodiaframmatico (SEPS)
3. Neuroblastoma surrenalico congenito
4. Emorragia surrenalica



29 +1d



35+0d