



## CASO CLINICO

A cura di: **Paola Quaresima**

U.O. Ginecologia ed Ostetricia

Ospedale civile Guido Compagna, Corigliano Calabro, Cosenza

Università degli Studi Magna Graecia di Catanzaro

**Journal  
Club  
Agosto  
2022**

**Secondigravida 40 anni di età**

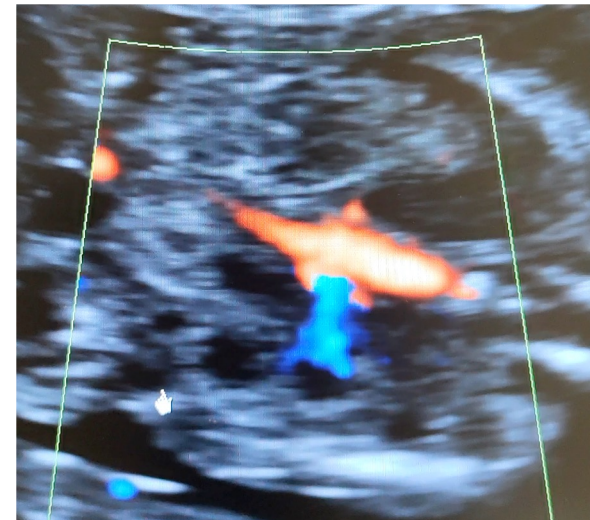
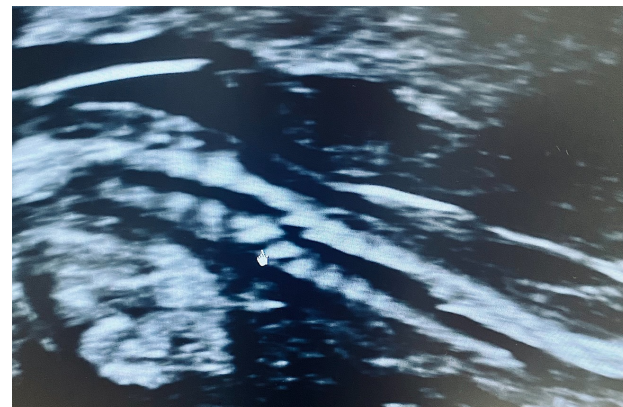
*Prima gravidanza ernia diaframmatica sinistra*

**13+5 ws**

Findings:

- Emivertebra
- Agenesia rene sinistro
- Rene destro: ecostruttura iperecogena, presenza di doppio distretto collettore
- Arteria ombelicale singola

Array cgh negativo



**Di cosa si tratta?**

- 1) Cloacal dysgenesis
- 2) CAKUT
- 3) Trisomia 18
- 4) VATER/VACTREL



## CASO CLINICO

A cura di: **Paola Quaresima**

U.O. Ginecologia ed Ostetricia

Ospedale civile Guido Compagna, Corigliano Calabro, Cosenza

Università degli Studi Magna Graecia di Catanzaro

**Journal  
Club  
Agosto  
2022**

### ASSOCIAZIONE VATER/VACTERL

Con l'acronimo VATER/VACTERL si identifica una condizione clinica in cui sono presenti simultaneamente **almeno tre delle seguenti malformazioni congenite: difetti vertebrali (V), vascolari (V), atresia anale (A), difetti cardiaci (C), fistola tracheo-esofagea (TE), anomalie renali (R) e anomalie degli arti (L).**

La frequenza dell'associazione VATER/VACTERL è di circa 1/10.000 - 1/40.000.

L'eziopatogenesi non è a tutt'oggi ancora nota. Generalmente si tratta di un evento sporadico.

Diversi studi hanno comunque descritto vari fattori ambientali che potrebbero essere associati all'insorgenza di questa condizione (ad esempio, il diabete mellito materno, alcuni agenti infettivi e altri ancora).

La gestione dell'associazione VATER/VACTERL è complessa. Generalmente, le anomalie che potrebbero comportare gravi complicanze subito dopo la nascita (ad esempio, le gravi malformazioni cardiache, l'ano imperforato e la fistola tracheo-esofagea) vengono corrette chirurgicamente nel periodo neonatale o non appena le circostanze lo permettano. Altre malformazioni possono causare complicazioni nel corso della vita. Le anomalie vertebrali possono causare complicanze funzionali e dolore mentre le anomalie renali possono predisporre a infezioni, presenza di calcoli nel rene (nefrolitiasi) e ridotta funzionalità renale.

### IL CASO DEL MESE DI AGOSTO PRESENTAVA LA COMBINAZIONE DI:

Emivertebra, arteria ombelicale singola, agenesia renale unilaterale con anomalia strutturale del rene superstite (doppio sistema collettore)