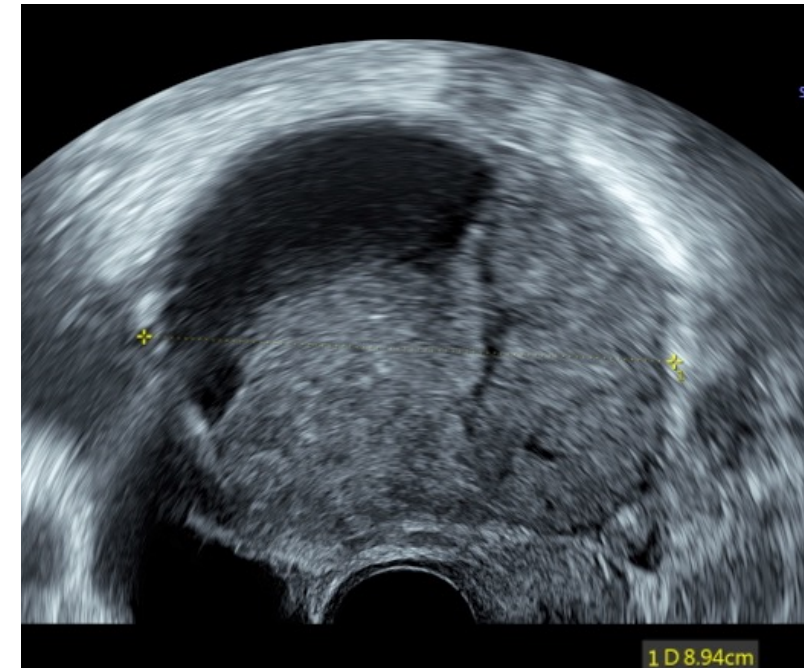
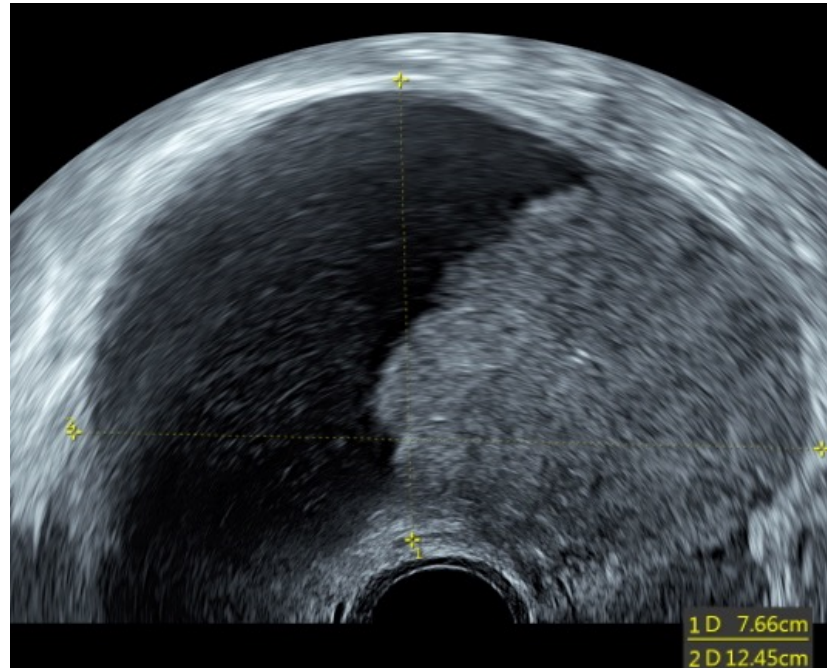
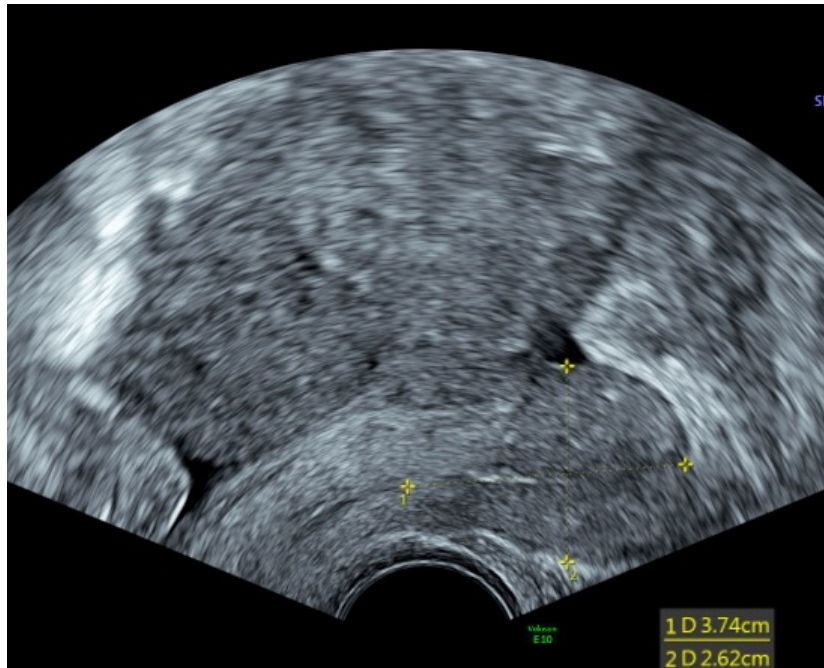
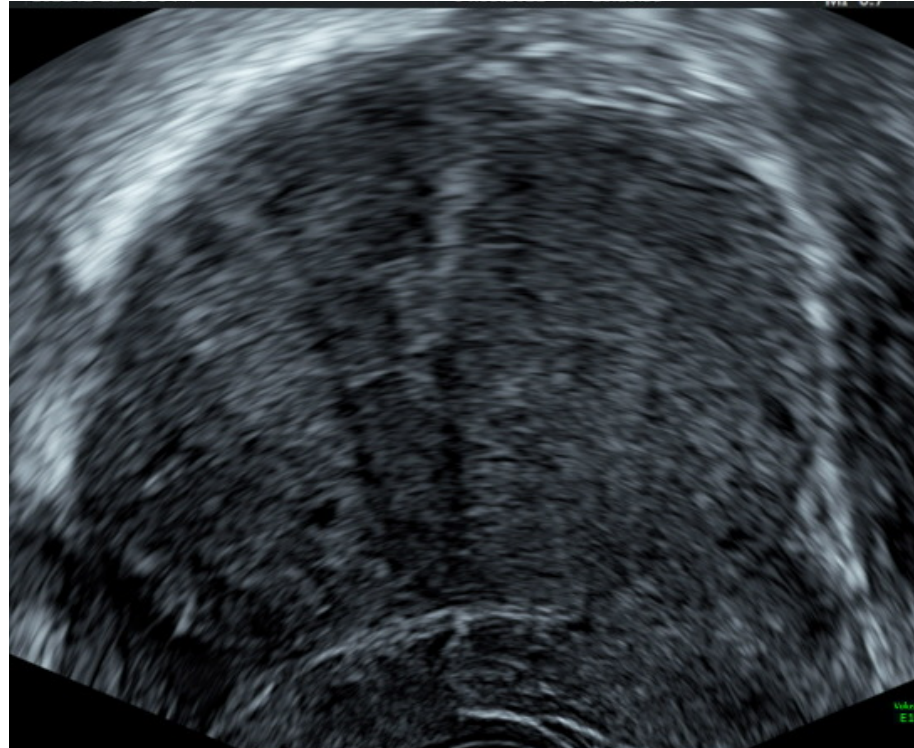
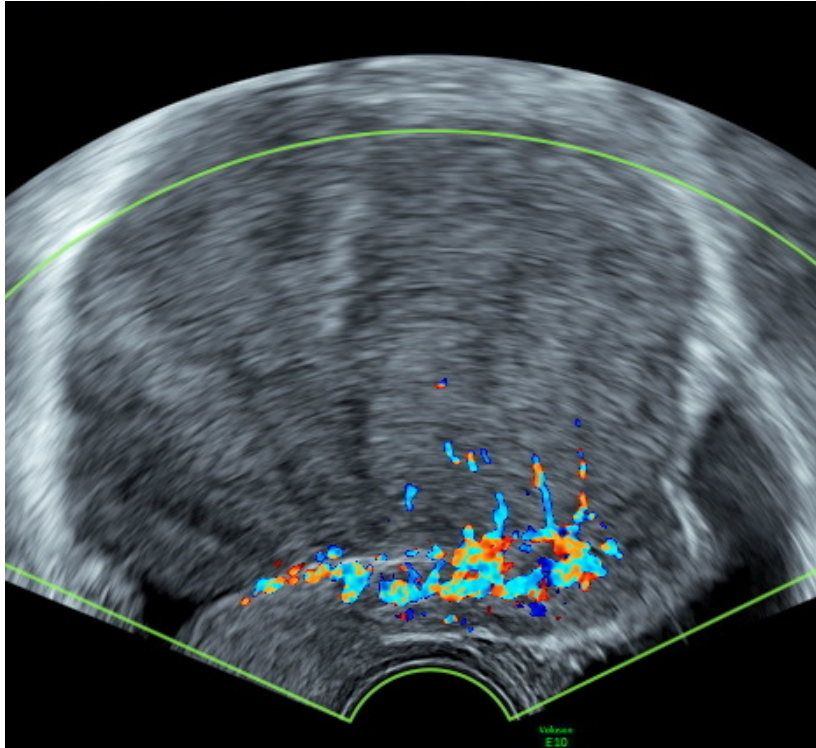


51 anni, menopausa da 2 anni. No TOS. Ultima ecografia transvaginale 3 anni fa con riscontro di “nodo di mioma sottosieroso della parete posteriore di 2 cm” e “formazione ovarica cistica destra di 3 cm”.



ECO TV: Formazione uniloculare solida di 125x77x89 mm a contenuto ipoecogeno a fini echi, con componente solida di 81x58x76 mm, color score 3. Falda in Douglas di 30 mm.



Di cosa si tratta?

- Leiomiosarcoma
- Cistoadenofibroma sieroso
- K ovaio sieroso invasivo
- Fibroma ovarico

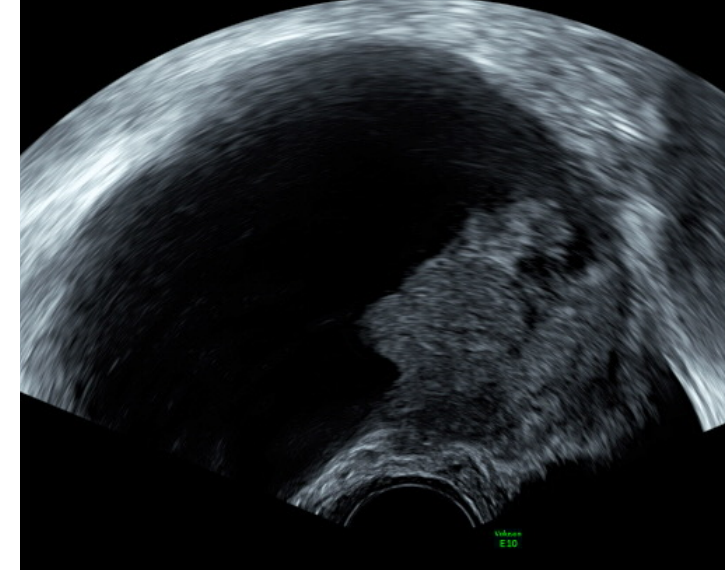
Di cosa si tratta?

- Leiomioma
- Cistoadenofibroma (se tipico: formazione uniloculare solida con **piccola** componente solida iperecogena con **cono d'ombra** posteriore, color score 1)¹
- **K ovaio sieroso invasivo**²
- Fibroma ovarico (formazione **solida**, con acoustic shadowing, color score 1, possibile l'associazione con ascite ed idrotorace nella S di Meig)³

È stata esclusa l'origine uterina della formazione. All'esame bimanuale risultava mobile e distanziabile dalla parete dell'utero.

**K ovaio sieroso invasivo
(HGSC stadio FIGO IV)**²

componente solida (papilla) irregolare di **grandi dimensioni**, a **superficie irregolare**, più compatta, **vascolarizzata**.



TC addome e torace: innumerevoli noduli polmonari ascrivibili a secondarismi.

Ca125: 489 UI/ml .

1. Virgilio BA et al. Imaging of gynecological disease: clinical and ultrasound characteristics of serous cystadenofibromas in the adnexa. *Ultrasound Obst Gyn* 2019.
 2. Imaging in gynecological disease (12): clinical and ultrasound features of invasive and non-invasive malignant serous ovarian tumors. *Ultrasound Obst Gyn* 2017.
 3. Paladini D et al. Imaging in gynecological disease (5): clinical and ultrasound characteristics in fibroma and fibrothecoma of the ovary. *Ultrasound Obst Gyn* 2009.