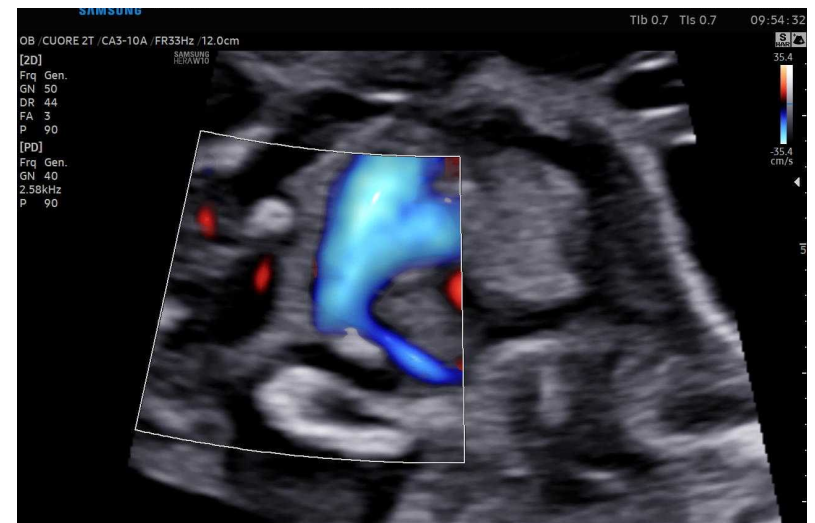
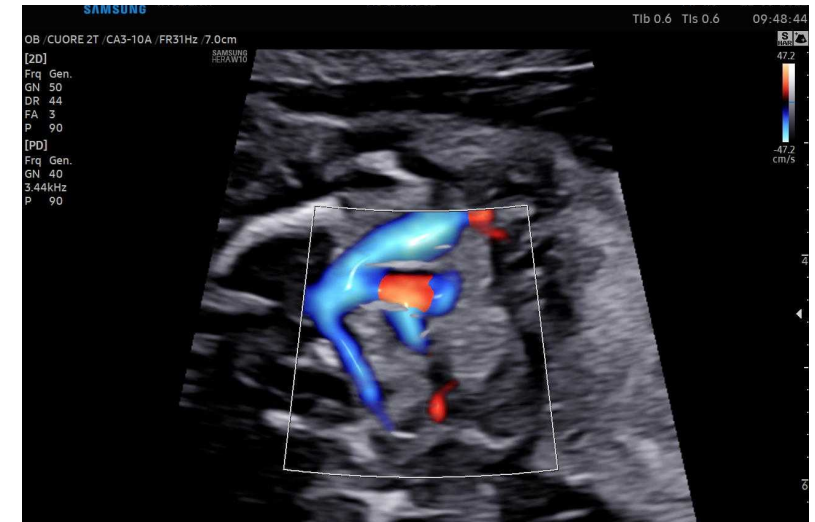


1G a 20 settimane e 4 giorni di gestazione.

Screening I trimestre negativo con rischio per T 21 di 1:1600.

Allo screening del II trimestre questa è l'immagine della sezione 3 vasi trachea. Di che si tratta?



- A. Vena azygos
- B. Arco aortico sinistro con ARSA (arteria succlavia destra aberrante)
- C. Arco aortico destro con ALSA (arteria succlavia sinistra aberrante)
- D. Arco aortico destro