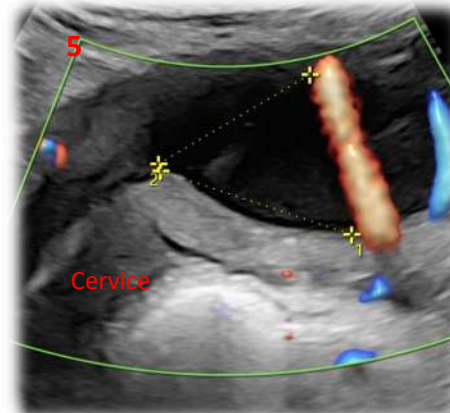
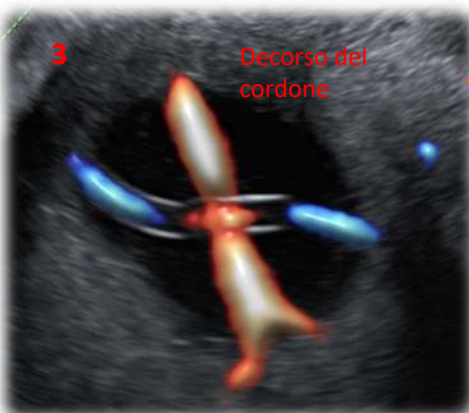
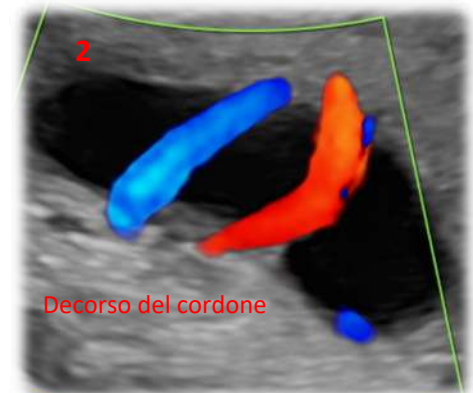
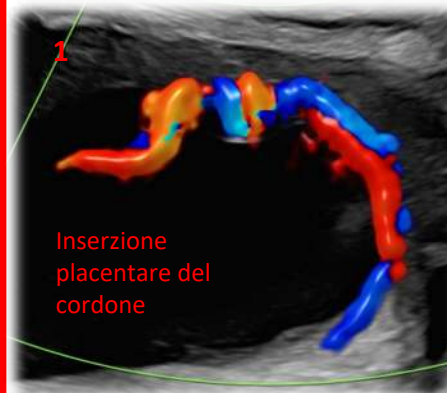


G2P1 16 settimane, valutazione pre-morfologica per NT 3.6 mm. CVS: 46 XX, arrayCGH negativo.

Di cosa si tratta?

1. Inserzione velamentosa del cordone ombelicale
2. Vasa previa
3. Arterie peri-vescicali aberranti
4. Despiralizzazione del cordone ombelicale con Art. Omb. Unica



SOLUZIONE:

Despiralizzazione del cordone ombelicale con Art. Omb. Unica

ASPETTO ECOGRAFICO:

Placenta posteriore. Arteria ombelicale unica. Inserzione velamentosa del cordone ombelicale a livello della parete uterina anteriore. Despiralizzazione dei vasi del cordone ombelicale e successivo cross degli stessi davanti alla cervice uterina a circa 3 cm dall'OUI. Assenza di gelatina di Wharton ecograficamente visualizzabile. Successiva spiralizzazione dei vasi fino all'inserzione ombelicale.

CASO CLINICO:

Follow-up ecografico e clinico. A 36 settimane presentazione cefalica, non vasa previa. Parto spontaneo a 36+5 settimane dopo pPROM e insorgenza spontanea del travaglio. Confermato reperto ecografico all'esame macroscopico della placenta e degli annessi.