

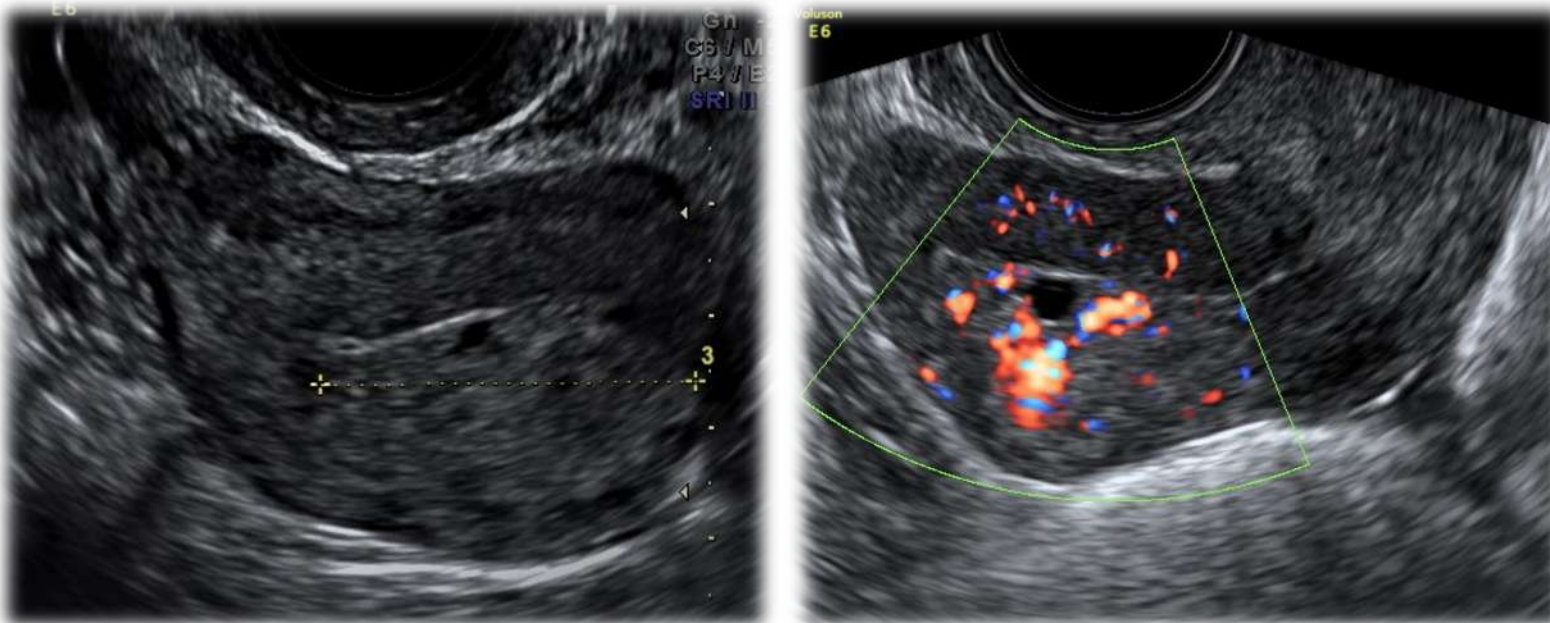
A cura di Daniela Giuliani, UO Ginecologia, ASST Monza, Ospedale San Gerardo, Università degli studi Milano-Bicocca

23 anni, buona salute

G1P0 (1 TC)

Oligomenorrea con spotting intermestruale, ricerca prole infruttuosa per circa 2 anni

In corso di accertamenti per infertilità esegue isterosonografia con riscontro di **formazione sessile, a partenza dal layer posteriore, ad ecostruttura disomogenea (presenza di aree cistiche irregolari) e riccamente vascolarizzata all'esame colorDoppler (color-score 3); margini endo-miometriali irregolari, con interruzione posteriore, sospetta per iniziale infiltrazione del miometrio.**



Di cosa si tratta?

1. Neoplasia endometriale
2. Polipo placentare
3. Mola vescicolare
4. Tumore del sito placentare

A cura di Daniela Giuliani, UO Ginecologia, ASST Monza, Ospedale San Gerardo, Università degli studi Milano-Bicocca

La paziente è stata sottoposta ad isteroscopia in sala operatoria con resezione parziale della formazione endocavitaria.

L'esame istologico ha evidenziato la presenza di **tumore trofoblastico del sito placentare**.

**Il tumore trofoblastico del sito placentare** (Placental Site Trophoblastic Tumor, PSTT) è la forma più rara di neoplasia trofoblastica gestazionale (1-2% dei GTN).

**Può derivare da un qualsiasi concepimento (gravidanza a termine, gravidanza molare o aborto)**, incidenza di 1/100.000 gravidanze.

E' una neoplasia caratterizzata da lenta crescita confinata all'utero.

Si manifesta con sanguinamenti uterini anomali o amenorrea.

Il 90% dei casi di PSTT esprime  $\beta$ hCG, nonostante l'origine da trofoblasto intermedio, tipicamente con valori < 1000 IU/L. I Livelli di  $\beta$ hCG non sono correlati all'estensione della malattia e risultano inferiori rispetto alle altre forme di GTN.

L'isterectomia è il trattamento di scelta nella malattia uterina localizzata.

#### ***Gestational Trophoblastic Disease (GTD)***

Lesioni benigne, non neoplastiche, caratterizzate da proliferazione del trofoblasto:

- Placental site nodule
- Exaggerated placental site
- Mola idatiforme, completa o parziale

#### ***Gestational Trophoblastic Neoplasia (GTN)***

- Mola invasiva
- Corioncarcinoma
- Placental Site Trophoblastic Tumor (PSTT)
- Epithelioid Trophoblastic Tumor (ETT)

*Nelle forme maligne avviene la trasformazione neoplastica delle cellule staminali trofoblastiche, presumibilmente il citotrofoblasto.*

***Il pattern di trasformazione riproduce i vari stadi dello sviluppo placentare.***

Occorre sempre porre in diagnosi differenziale una forma di GTN nei casi di sanguinamenti uterini anomali in età fertile.

**Diagnosi dubbia o scorretta in più del 50% dei casi di PSTT (gravidanze ectopiche, polipi endometriali)**

**L'ecografia è spesso l'indagine diagnostica di I livello**

**Dati scarsi in letteratura per la rarità della patologia**

Zhou et al hanno descritto 3 pattern ecografici

Type I: massa solida eterogenea intracavitaria, doppler score 2-3

Type II: massa solida eterogenea con invasione miometriale, doppler score 2-4

Type III: lesione cistica altamente vascolarizzata intramiometriale (lacunar type)