

CORSO SIEOG



CORSO WEB DI CHIRURGIA OSTETRICA ED ECOGRAFIA



09-10 OTTOBRE 2020

EVENTO WEBINAR

10 Crediti ECM

PRESIDENTE DEL CORSO

Frusca Tiziana, Parma

Direttore Ostetricia e Ginecologia

Azienda Ospedaliera Universitaria di Parma



SEGRETERIA SCIENTIFICA

Calì Giuseppe (Palermo)

Labate Francesco (Palermo)

RELATORI E MODERATORI

Calì Giuseppe (Palermo)

Chianchiano Nicola (Palermo)

D'Antonio Francesco (Chieti)

Di Baudo Gioacchino (Palermo)

Fratelli Nicola (Brescia)

Frusca Tiziana (Parma)

Labate Francesco (Palermo)

Prefumo Federico (Brescia)

Sciarrone Andrea (Torino)

Tarantino Francesco (Palermo)

DATA E MODALITÀ' DI SVOLGIMENTO DEL CORSO

Il Corso si terrà venerdì 9 e sabato 10 ottobre 2020 tramite Webinar.

La settimana dell'evento verranno inviate le istruzioni per seguire il Corso in modalità Webinar.



ISCRIZIONI

Il Corso è riservato ad un numero massimo di 500 Medici Chirurghi Specialisti e Specializzandi in:

Ostetricia e Ginecologia, Radiodiagnostica, Chirurgia Generale, Anestesia e Rianimazione.

Le iscrizioni apriranno venerdì 25 settembre

L'iscrizione è obbligatoria e sarà accolta in ordine cronologico di ricezione fino ad esaurimento posti.

Il Ministero della Salute ha erogato al **Corso 10 crediti ECM.**

Una volta attestata l'effettiva partecipazione al Corso, entro 10 giorni dalla data dell'evento verrà inviato l'attestato di partecipazione mentre una volta attestato il superamento del test ECM, entro 90 giorni dalla data dell'evento verrà inviato l'attestato ECM.

Quote di iscrizione:

- Medici Chirurghi Specialisti e Specializzandi SOCI SIEOG: gratuita
- Medici Chirurghi Specialisti NON SOCI SIEOG: 150€

L'iscrizione viene considerata valida solo a pagamento ricevuto, da effettuarsi tramite:

- Carta di Credito/Paypal
- Bonifico bancario (contestuale all'iscrizione).

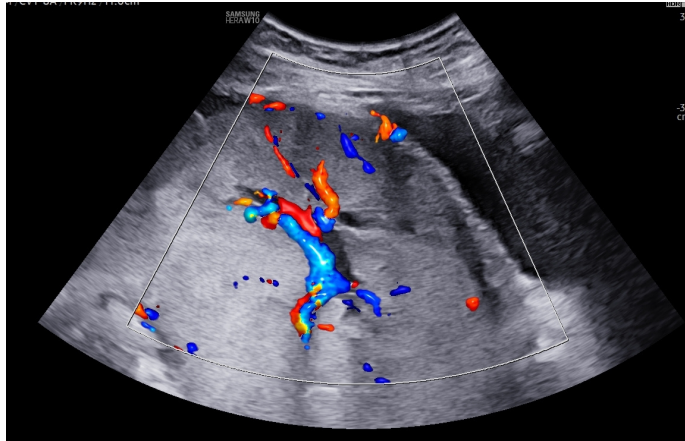
Banca Mediolanum:

IT72L0306234210000002120094.

Programma

Venerdì 9 Ottobre

Anomalie di Placentazione



13.50 – 14.00 Introduzione - *T. Frusca, F. Labate*

PRIMA SESSIONE

Moderatori: G. Calì, T. Frusca

14.00 – 14.15 Epidemiologia e fattori di rischio - *F. Labate*

14.20 – 14.35 Screening, diagnosi e management della Scar Pregnancy a 6-10 GW - *F. D'Antonio*

14.40 – 15.00 Classificazione prenatale e chirurgica dei PAS Disorders - *G. Calì*

15.05 – 15.20 Lesioni ureterali: Diagnosi intraoperatoria e postoperatoria - *F. Prefumo*

15.25 – 16.00 *Discussione*

16.00 – 16.30 *Intervento concordato*

*SAMSUNG: l'evoluzione tecnologica a supporto della clinica**

**Intervento NON conteggiato ai fini ECM*

SECONDA SESSIONE

Moderatori: F. Prefumo, F. D'Antonio

16.40 – 16.55 Imaging evolution, diagnosi e management della Early PAS (11-22 W) - *N. Fratelli*

17.00 – 17.15 Ecografia e RMI a confronto: accuratezza ed integrazione diagnostica - *F. Prefumo*

17.20 – 17.40 Strategie terapeutiche - *G. Calì*

17.45 – 18.15 Casi clinici - *T. Frusca, F. Labate*

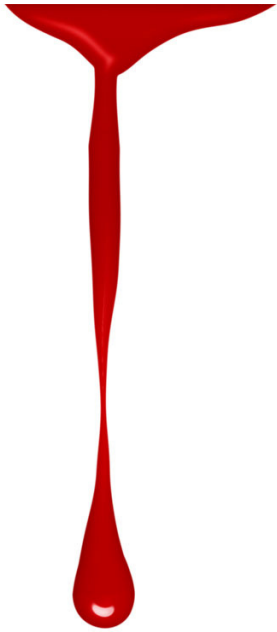
18.20 – 18.50 *Discussione*

Programma

Sabato 10 Ottobre

TERZA SESSIONE

Metrorragia del PostPartum



Moderatori: F. Labate, A. Sciarrone

09.00 – 09.15 L'ecografia a supporto della diagnosi di metrorragia postpartum? *N. Chianchiano*

09.20 – 09.35 Myometral enhancement vascularity: Diagnosi e management - *F. D'Antonio*

09.40 – 09.55 Radiologia interventistica - *G. Di Baudo*

10.00 – 10.15 Malattie del trofoblasto: diagnosi e terapia - *F. Labate*

10.20 – 10.35 Management anestesiologicalo - *F. Tarantino*

10.40 – 11.00 *Discussione*

11.05 – 11.35 Casi clinici - *G. Calì, N. Chianchiano*

11.40 – 12.15 *Discussione e conclusioni*

12.20– 12.45 Test ECM

CON IL CONTRIBUTO NON CONDIZIONANTE DI

SAMSUNG



SIKELIA

new medical imaging

SEGRETERIA ORGANIZZATIVA

CONGRESS  PLANNING

congressi. eventi. formazione.
business travel. incentives.

 Via Trento, 15 – 25088 Toscolano Maderno (BS)

 corsosieog-chirurgia@congressplanning.com

 www.congressplanning.com

 +39 0365 641203