

Primigravida, 27 anni

31 settimane

Amniocentesi: 46 XY normale

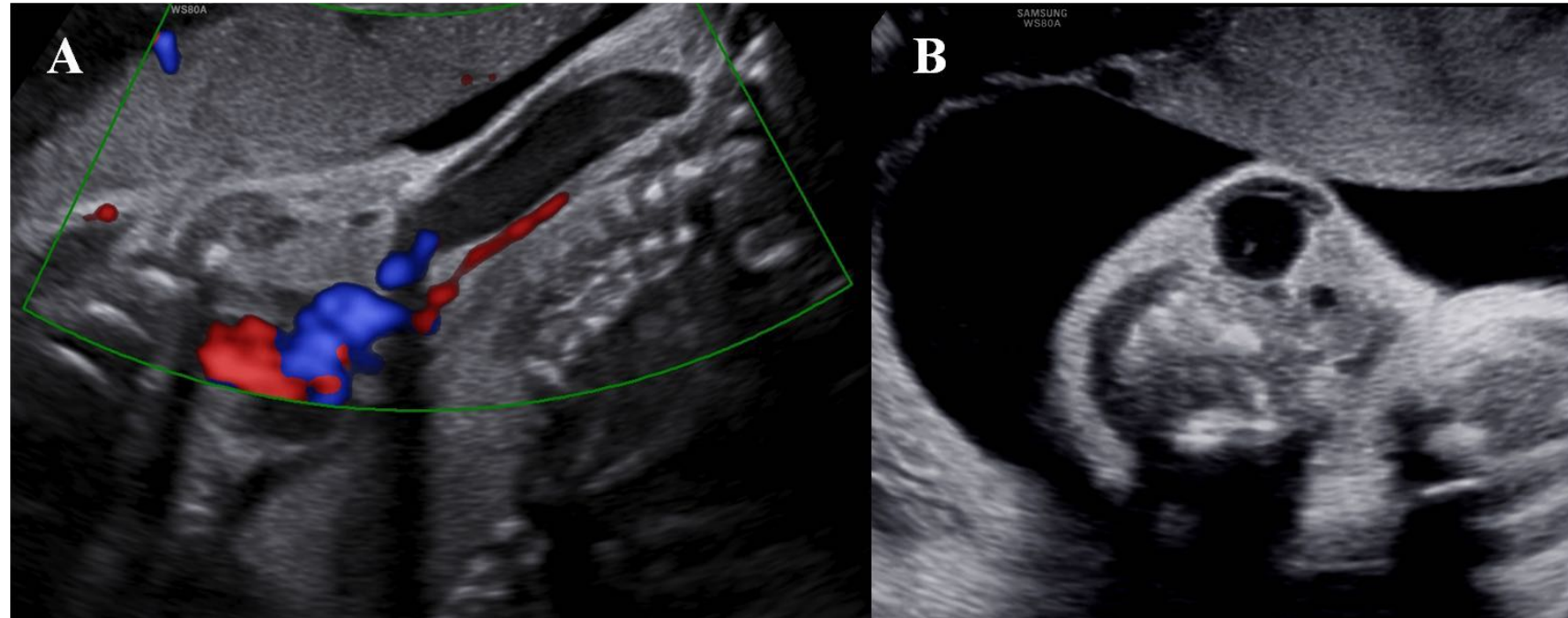
Di cosa si tratta?

1. Massa mediastinica
2. Fistola tracheoesofagea
3. Ectasia della vena giugulare
4. Laringocele



Ectasia della vena giugulare

- Inviata alla nostra osservazione per sospetta atresia esofagea, ecografia del II trimestre eseguita in stato estero
- Dilatazione fusiforme di 36x6 mm a livello cervicale, AFI e Doppler fetale nella norma
- Ecocardiografia fetale: ectasia della vena giugulare, assenza di anomalie strutturali cardiache
- RMN fetale: ectasia della giugulare isolata



Ectasia della vena giugulare

- La flebectasia della vena giugulare è una anomalia vascolare rara, di più comune riscontro in età pediatrica sotto forma di tumefazione del collo che compare soprattutto sotto sforzo
- Due terzi dei casi sono localizzati sulla vena giugulare interna, il terzo rimanente sulla giugulare esterna
- Più comune sul lato destro, leggera predominanza nella popolazione femminile (3.2:2)
- Elementi da considerare in diagnosi differenziale: tumori vascolari primitivi (emangioendotelioma, emangiosarcoma); tumori mediastinici; laringocele, diverticoli laringei, faringocele etc.
- Consigliato counselling multidisciplinare e imaging di II livello per escludere anomalie associate.
- Buona prognosi: non associato a cromosomopatie e a deficit cognitivi, spesso regressione spontanea dopo la nascita, escissione chirurgica necessaria solo nei casi sintomatici