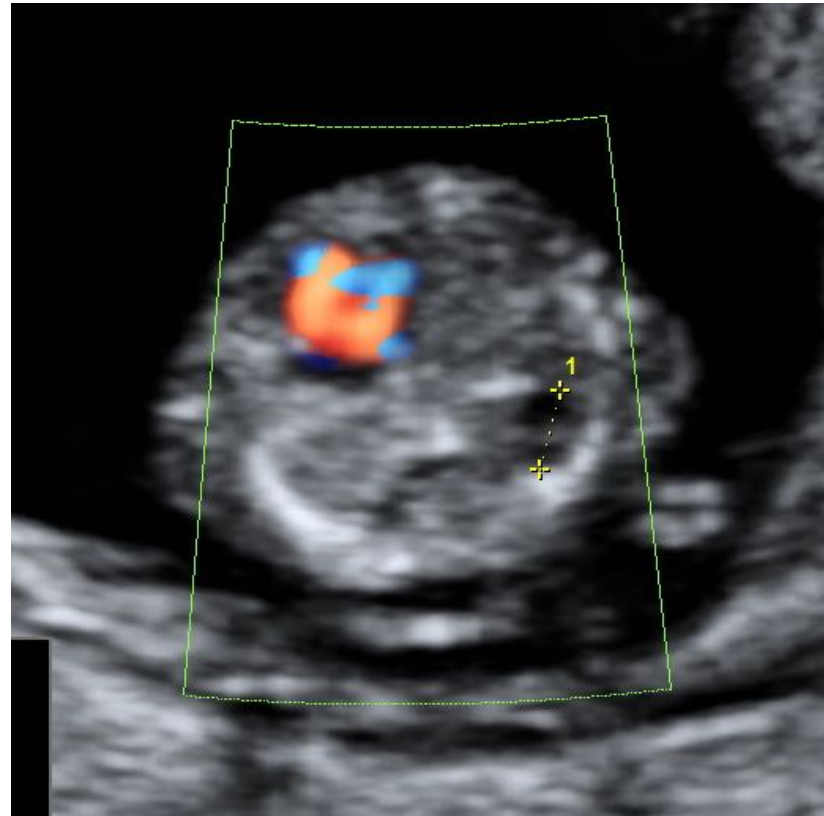
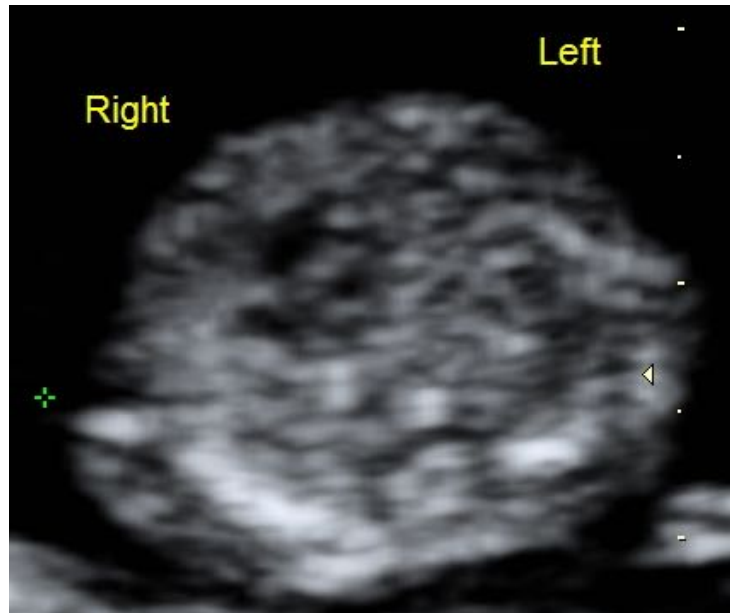


A cura di: *Laura Sarno, MD, PhD* AOU Federico II di Napoli
DAI Materno-Infantile Direttore: Prof. F. Zullo

Primigravida, 32 anni

Screening del I trimestre, 13 settimane: scansione trasversale del torace



Di cosa si tratta?

1. Situs inversus
2. Ernia diaframmatica
3. Destrocardia
4. Malformazione adenomatoide cistica del polmone

A cura di: *Laura Sarno, MD, PhD* AOU Federico II di Napoli
DAI Materno-Infantile Direttore: Prof. F. Zullo

Ernia diaframmatica sinistra

- La paziente giunge alla nostra attenzione per eseguire lo screening del I trimestre a **13 settimane.**
- Nella scansione trasversa dell'addome non si visualizza bolla gastrica.
- Nella scansione trasversa del torace, il cuore appare destroposto e si visualizza nell'emitorace sinistro, una formazione anecogena riferibile allo stomaco.
- Non evidenti altre alterazioni morfologiche.

Ernia diaframmatica

- L'ernia diaframmatica è un'anomalia congenita, caratterizzata da un difetto di formazione del diaframma e conseguente dislocazione dei visceri addominali nel torace.
- Nella maggior parte dei casi (75-85%), l'ernia è posterolaterale sinistra (ernia di Bochdaleck), ma può interessare anche l'emidiaframma destro o, molto raramente, essere bilaterale.
- La diagnosi avviene, principalmente, a partire dal II trimestre e, talvolta, può essere tardiva o slatentizzarsi subito dopo il parto. Più raramente, è possibile, come in questo caso, diagnosticarla già a partire dal primo trimestre.
- Va posta in diagnosi differenziale con altre patologie del torace, come la malformazione adenomatoide cistica congenita, il sequestro broncopolmonare, le cisti broncogene