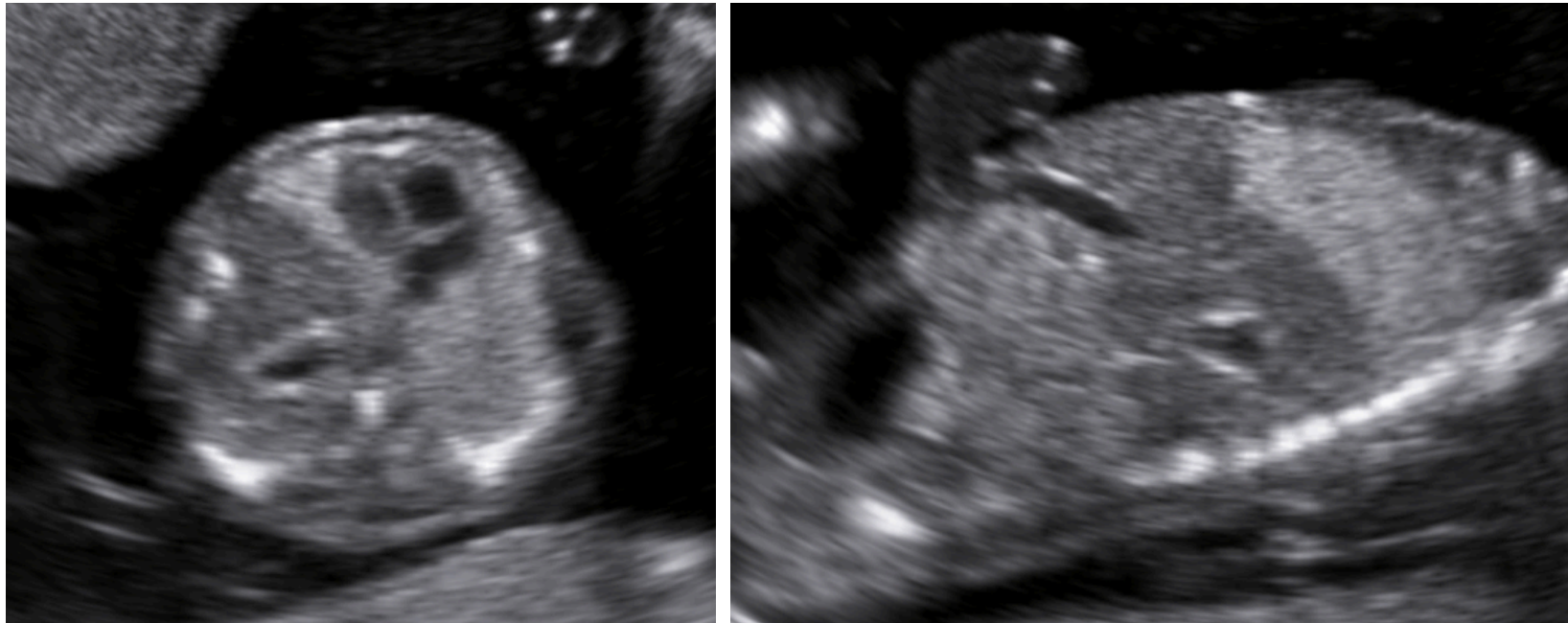


A cura di: Maddalena Morlando e Antonio Schiattarella
Università degli Studi della Campania "Vanvitelli", Ostetricia e Ginecologia
Direttore: Prof. Nicola Colacurci

- *Il gravida (1 para), 36 anni.*
- *Ecografia del I trimestre (13w): riscontro dell'anomalia rappresentata nelle immagini (feto cefalico).*
- *Cariotipo: non effettuato per scelta materna.*



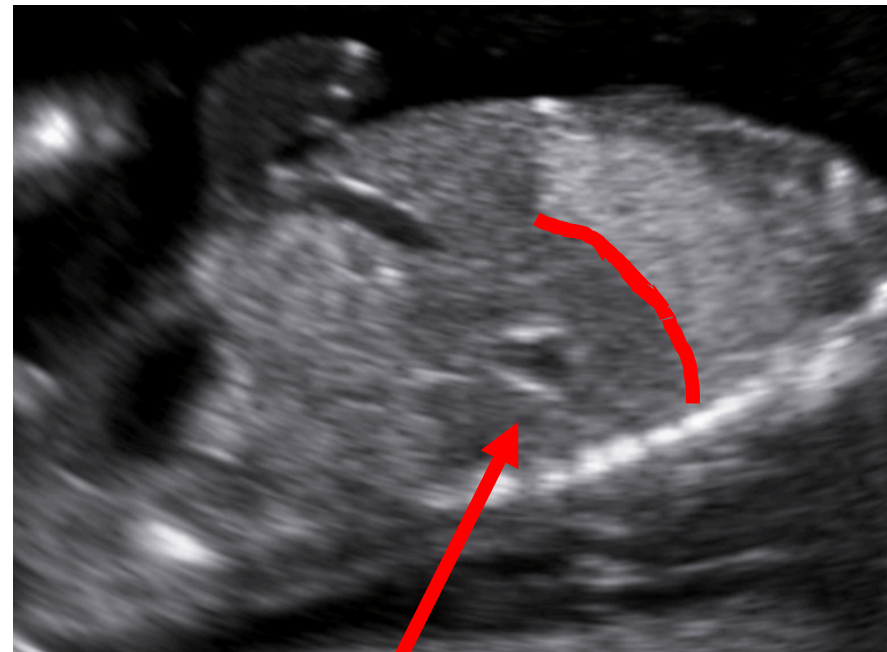
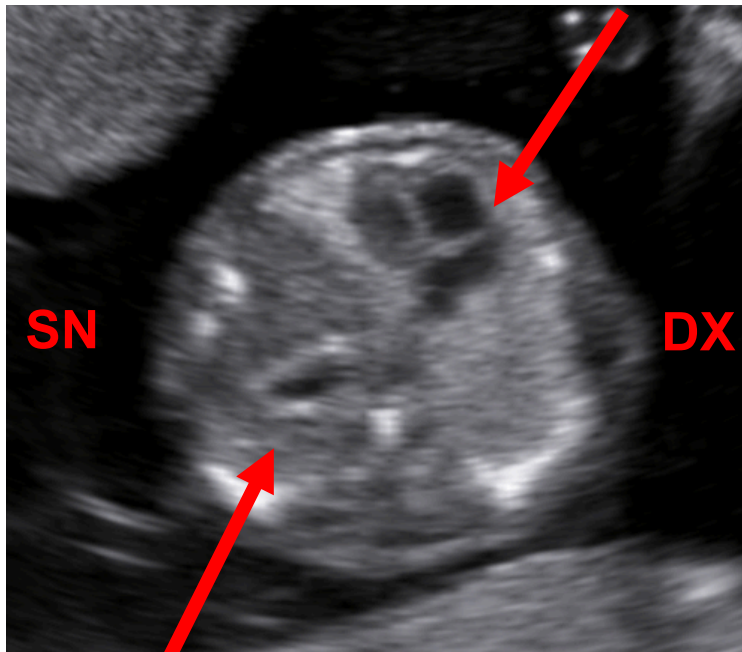
Di cosa si tratta?

1. *Isomerismo sinistro*
2. *Malattia adenomatoide cistica*
3. *Sequestro polmonare*
4. *Ernia diaframmatica sinistra*

A cura di: Maddalena Morlando e Antonio Schiattarella
Università degli Studi della Campania "Vanvitelli", Ostetricia e Ginecologia
Direttore: Prof. Nicola Colacurci

- *Il gravida (1 para), 36 anni.*
- *Ecografia del I trimestre (13w): riscontro dell'anomalia rappresentata in foto (feto cefalico).*
- *Cariotipo: non effettuato per scelta materna.*

4 camere



Di cosa si tratta?

1. *Isomerismo sinistro*
2. *Malattia adenomatoide cistica*
3. *Sequestro polmonare*
4. ***Ernia diaframmatica sinistra***

stomaco

stomaco

A cura di: Maddalena Morlando e Antonio Schiattarella
Università degli Studi della Campania "Vanvitelli", Ostetricia e Ginecologia
Direttore: Prof. Nicola Colacurci

ERNIA DIAFRAMMATICA SINISTRA

Difetto di chiusura del piano diaframmatico. Per la maggiore pressione addominale rispetto a quella toracica i visceri erniano in torace. Nel 75-85% è sinistra, nel 10-15% destra, nel 3-4% è bilaterale.

Incidenza è relativamente frequente (1: 5000). Rischio relativamente elevato di trisomia 21 e 18 (5-15%) e rischio del 25-30% di associazione sindromica (Fryns, Pallister-Killian, Beckwith-Wiedemann).

La diagnosi è spesso dovuta alla presenza in sede anomala dello stomaco o delle anse intestinali che migrano in torace, con relativo shift mediastinico con il cuore spostato a destra. Questi segni dimostrano indirettamente la presenza di un difetto del diaframma. Nelle scansioni longitudinali è possibile osservare segni aggiuntivi come l'interruzione della linea diaframmatica e la tortuosità della vena cava inferiore.

