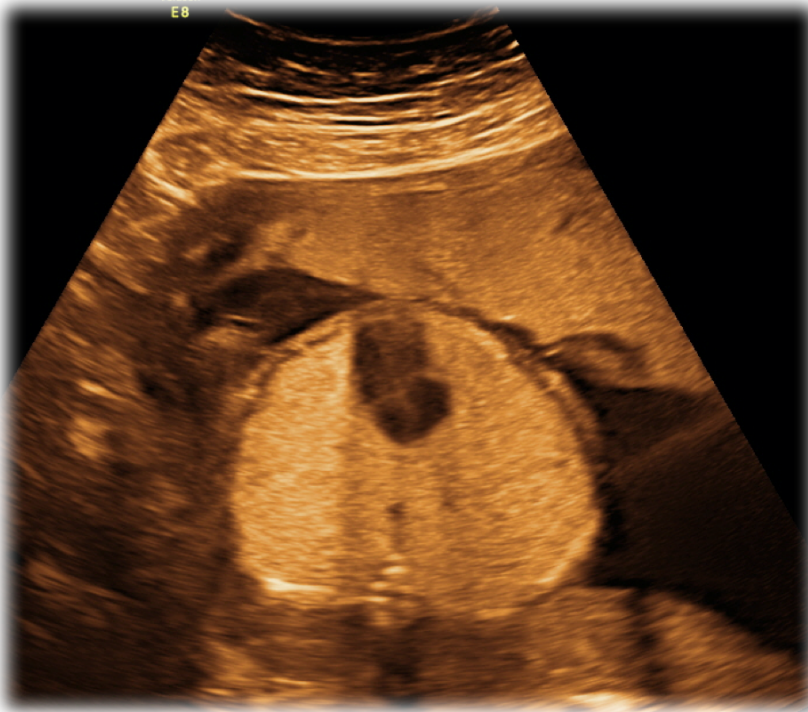


- Primigravida, 23 anni, gravidanza spontanea
- Test combinato negativo
- Ecografia morfologica: riferita per iperecogenicità del parenchima polmonare e ascite



Di cosa si tratta?

1. CCAM tipo III
2. CHAOS syndrome
3. Ernia diaframmatica
4. Sequestro polmonare

CHAOS (congenital high airway obstruction) syndrome

È caratterizzata da un ostruzione congenita delle vie aeree superiori del feto, che può essere parziale o completa.

I principali segni ecografici sono:

1. Parenchima polmonare denso iperecogeno bilateralmente.
2. Mesocardia e compressione del cuore fetale.
3. Inversione diaframmatica.
4. Ascite.
5. Eventuale polidramnios o oligoidramnios.

La diagnosi differenziale si pone con i casi estremamente rari di CCAM bilaterale di tipo III, nella quale non è visibile l'aumentato volume polmonare presente nella CHAOS.

La diagnosi prenatale è fondamentale dal momento che tale sindrome è solitamente incompatibile con la sopravvivenza extra-uterina.

Di cosa si tratta?

1. CCAM tipo III
2. **CHAOS syndrome**
3. Ernia diaframmatica
4. Sequestro polmonare

