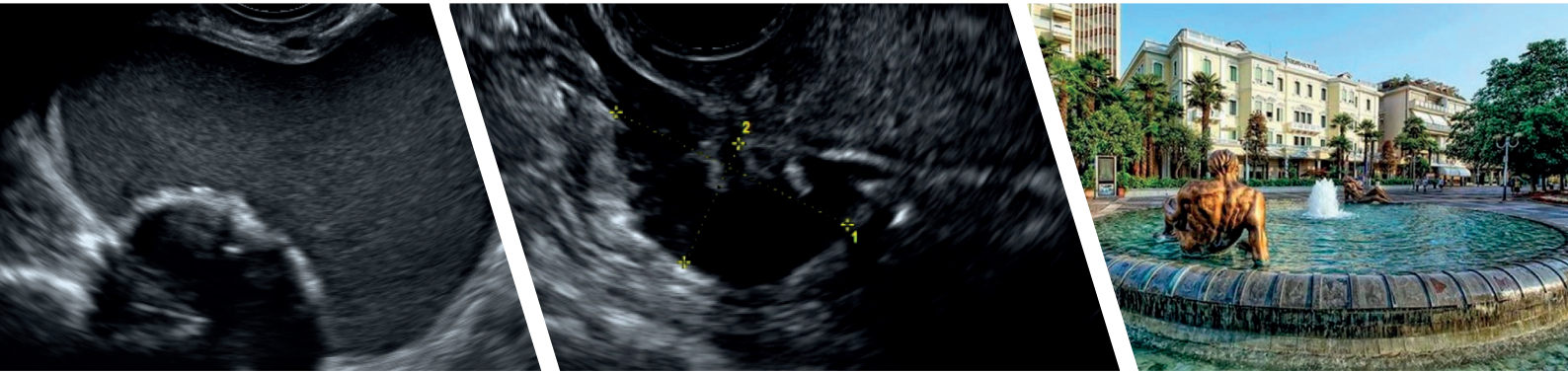


Con il patrocinio gratuito di:



# ENDOMETRIOSI: UNA DIAGNOSI DIFFICILE

16 NOVEMBRE 2019

ABANO TERME (PD)

PRESIDENTI DEL CONGRESSO: G. Pontrelli e M. Scioscia  
SEGRETERIA SCIENTIFICA: F. Basile, N. Fattizzi, B.A. Virgilio

## PROGRAMMA

### I SESSIONE: ENDOMETRIOSI PELVICA

Moderatori: T. Frusca e N. Fattizzi

- Approccio ecografico alla paziente con endometriosi: "Consensus IDEA"\_\_\_\_(S. Guerriero)
- La diagnosi differenziale dell'endometriosi profondamente infiltrante\_\_\_\_(M. Scioscia)
- Diagnosi di endometriosi: metodiche a confronto\_\_\_\_(M. Noventa)
- La corretta diagnosi preoperatoria e il trattamento medico e chirurgico\_\_\_\_(G. Pontrelli)

### FACULTY

**Basile Francesca** - Abano Terme (PD)  
**Fattizzi Nicola** - Abano Terme (PD)  
**Franchi Dorella** - Milano  
**Frusca Tiziana** - Parma  
**Ghidini Alessandra** - Verona  
**Guerriero Stefano** - Cagliari  
**Noventa Marco** - Abano Terme (PD)  
**Pontrelli Giovanni** - Abano Terme (PD)  
**Scioscia Marco** - Abano Terme (PD)  
**Testa Antonia Carla** - Roma  
**Virgilio Bruna Anna** - Abano Terme (PD)

### II SESSIONE: ENDOMETRIOSI OVARICA

Moderatori: A. Ghidini e M. Scioscia

- L'ecografia nello studio della patologia annessiale\_\_\_\_(A.C. Testa)
- L'endometriosi tubo-ovarica\_\_\_\_(B.A. Virgilio)
- Endometriosi e cancro: rischio di malignità delle cisti endometriosiche\_\_\_\_(D. Franchi)
- Gli strumenti IOTA per la discriminazione delle masse annessiali a rischio di malignità: adnex model e simple rules\_\_\_\_(F. Basile)
- Chirurgia dell'endometrioma, rischio di recidiva e fertility sparing\_\_\_\_(N. Fattizzi)
- Presentazione interattiva di casi clinici

### CREDITI ECM

Fondazione Leonardo è provider provvisorio accreditato dalla commissione nazionale ECM con il codice 5889. Il corso assegnerà crediti formativi ECM per le seguenti figure professionali: medico chirurgo

È stata richiesta la sponsorizzazione non condizionante di: