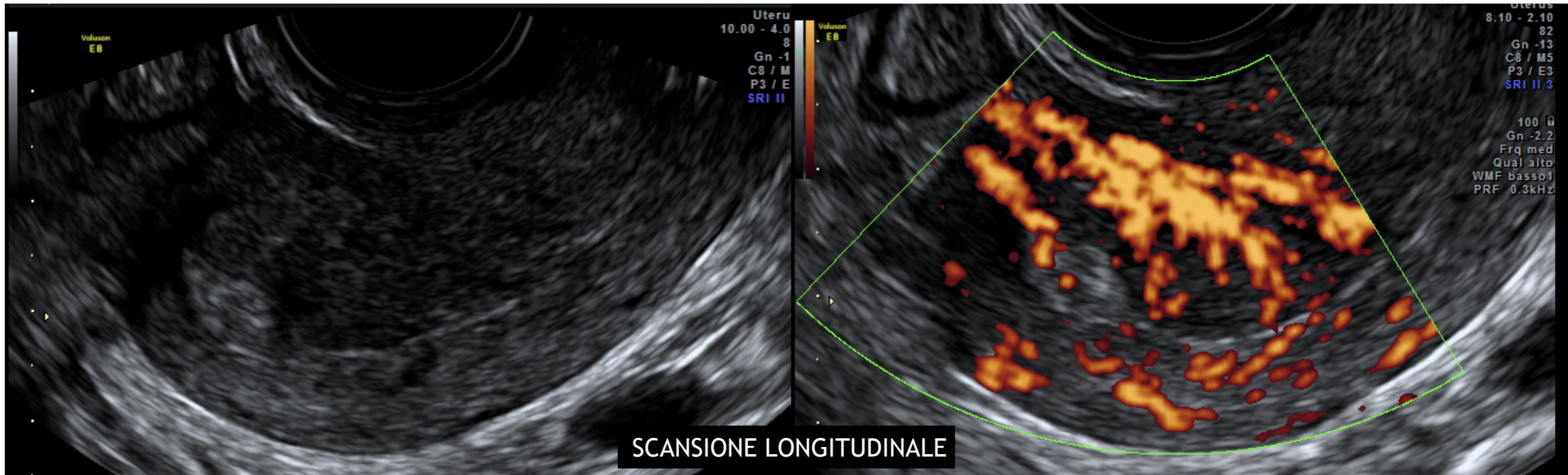


68 ANNI, BMI 31, IPERTESA

SINTOMI: PERDITE EMATICHE GENITALI



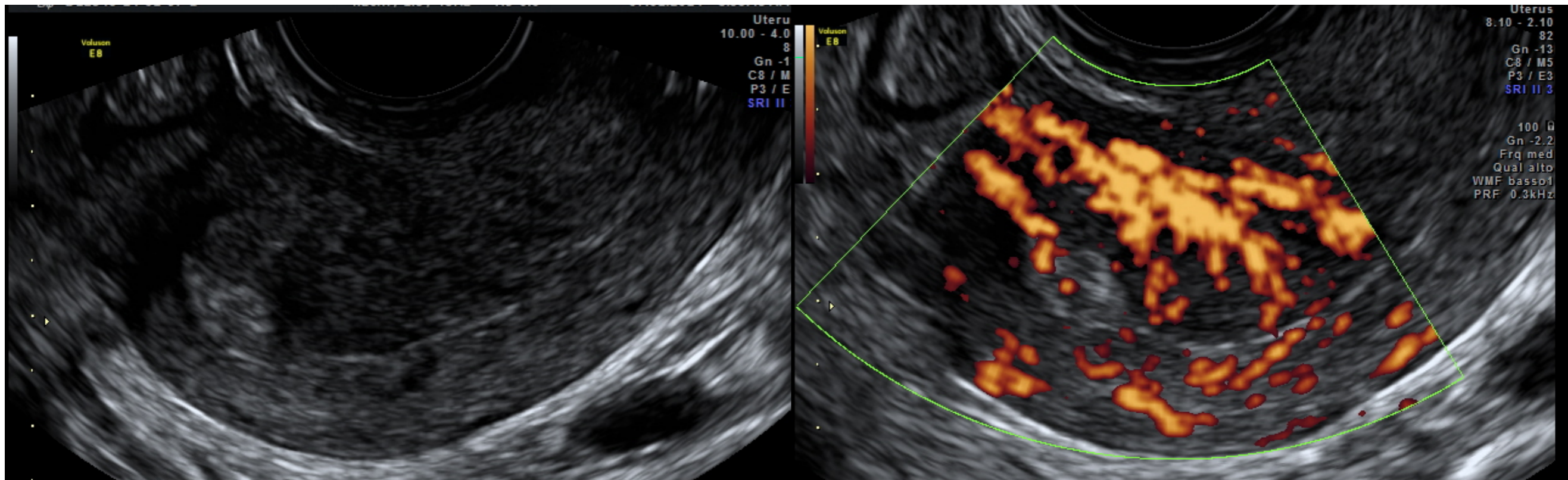
QUALE E' LA DIAGNOSI ?

1. iperplasia endometriale
2. carcinoma endometriale
3. polipo endometriale
4. endometrite

a cura di: *dr.ssa Paola Pollastri*

68 ANNI, BMI 31, IPERTESA

SINTOMI: PERDITE EMATICHE GENITALI

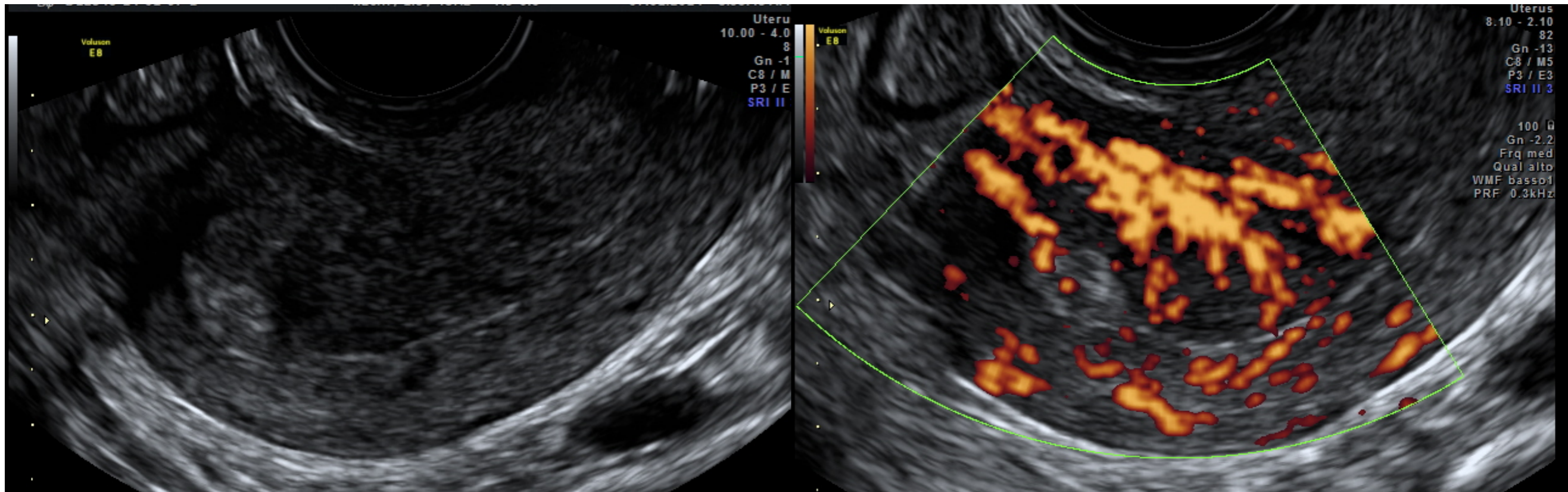


QUALE E' LA DIAGNOSI ?

1. iperplasia endometriale
2. carcinoma endometriale
3. polipo endometriale
4. endometrite

ADENOCARCINOMA ENDOMETRIOIDE G3 IB

CARATTERISTICHE ECOGRAFICHE DEL CARCINOMA ENDOMETRIALE



- ISPESSIMENTO ENDOMETRIALE
- MORFOLOGIA ENDOMETRIALE IRREGOLARE
- MARCATA VASCOLARIZZAZIONE

ecogenicità - ecostruttura - color score - distribuzione dei vasi

VARIANO IN BASE A:

GRADO

STADIO

ISTOTIPO